



ФОРУМ АСОЦІАЦІЇ МІСТ УКРАЇНИ ІЗ СТАЛОГО РОЗВИТКУ ТЕРИТОРІАЛЬНИХ ГРОМАД



Практичні аспекти застосування ДБН В 2.2-40:2018 «Інклюзивність будівель і споруд»



Київ - 2019



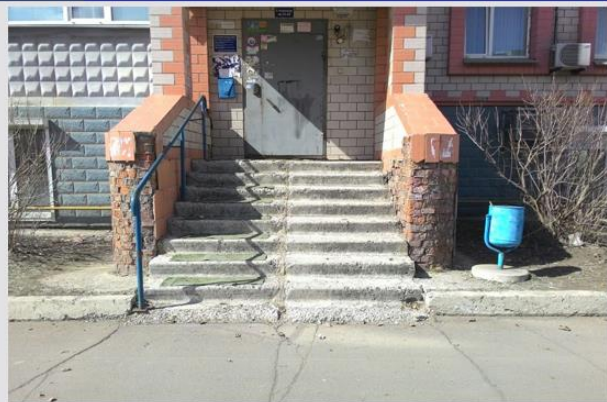
ХАРКІВСЬКИЙ НАЦІОНАЛЬНИЙ УНІВЕРСИТЕТ МІСЬКОГО
ГОСПОДАРСТВА імені О. М. БЕКЕТОВА



РОЗДІЛ 6. Вимоги до планувальної організації будівель та споруд

Доповідач:
ЖИДКОВА ТЕТЯНА ВОЛОДИМИРІВНА
к. т. н., доцент кафедри
міського будівництва

ЗМІНЮЄМО ДБН ЩОДО ЖИТЛОВИХ БУДИНКІВ



БУЛО

ОБОВ'ЯЗКОВЕ ПРОЕКТУВАННЯ СХОДІВ НА ВХОДІ ДО ЖИТЛОВИХ БУДИНКІВ

ДБН В.2.2-15-2005 «Будинки і споруди. Житлові будинки. Основні положення»

- підлога приміщень має бути вищою тротуару не менше ніж на 0,15м

БУДЕ

ДОПУСКАЄТЬСЯ ВЛАШТОВУВАТИ ВХІД ДО ПРИМІЩЕНЬ БУДИНКУ НА РІВНІ ТРОТУАРУ

Зміна у ДБН В.2.2-15-2005 «Будинки і споруди. Житлові будинки. Основні положення»

- створення універсального простору;

- підвищення комфортних умов.



ДБН В 2.2-40:2018

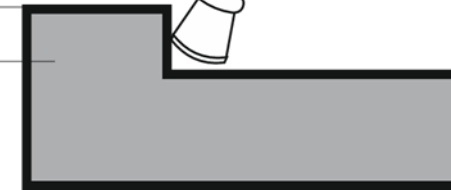
6.1.1 При новому будівництві житлових будинків і громадських будівель та споруд слід застосовувати принципи універсального дизайну, **передбачаючи усі входи і виходи будівлі, в тому числі евакуаційні, в рівень землі без влаштування ґанку....**

ПРИНЦИПИ ПРОЕКТУВАННЯ НОВОЇ ЗАБУДОВИ

Вхід в житлові будинки в рівень землі без влаштування ґанку



не більше ніж 50 мм



Крайки горизонтальних поверхонь – додаткові засоби орієнтування

ПРИНЦИПИ ПРОЕКТУВАННЯ НОВОЇ ЗАБУДОВИ



БУДЕ

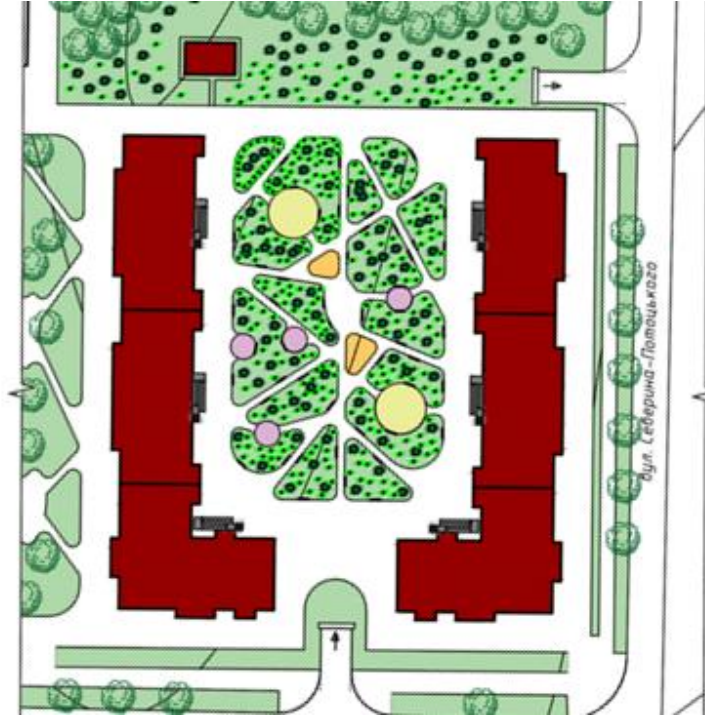
ЗАБОРОНА ПАРКУВАННЯ АВТО ВСЕРЕДИНІ ЖИТЛОВИХ КВАРТАЛІВ

ДБН Б.2.2-Х:201Х «Планування і забудова територій»;

"Організація місць постійного або тимчасового зберігання засобів автотранспорту всередині кварталу не допускається. Гостьові автостоянки рекомендується розміщувати з боку вулиці або проїзду, що обмежує квартал. У центральних та історичних районах міст будівництво багатоквартирних будинків необхідно передбачати лише з підземними гаражами".



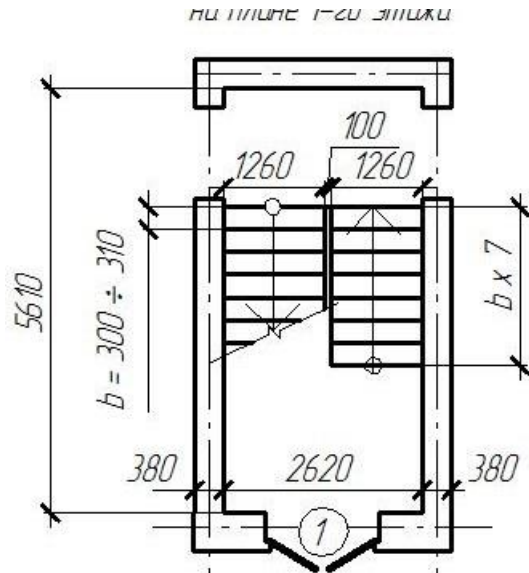
ПРИНЦИПИ ПРОЕКТУВАННЯ НОВОЇ ЗАБУДОВИ



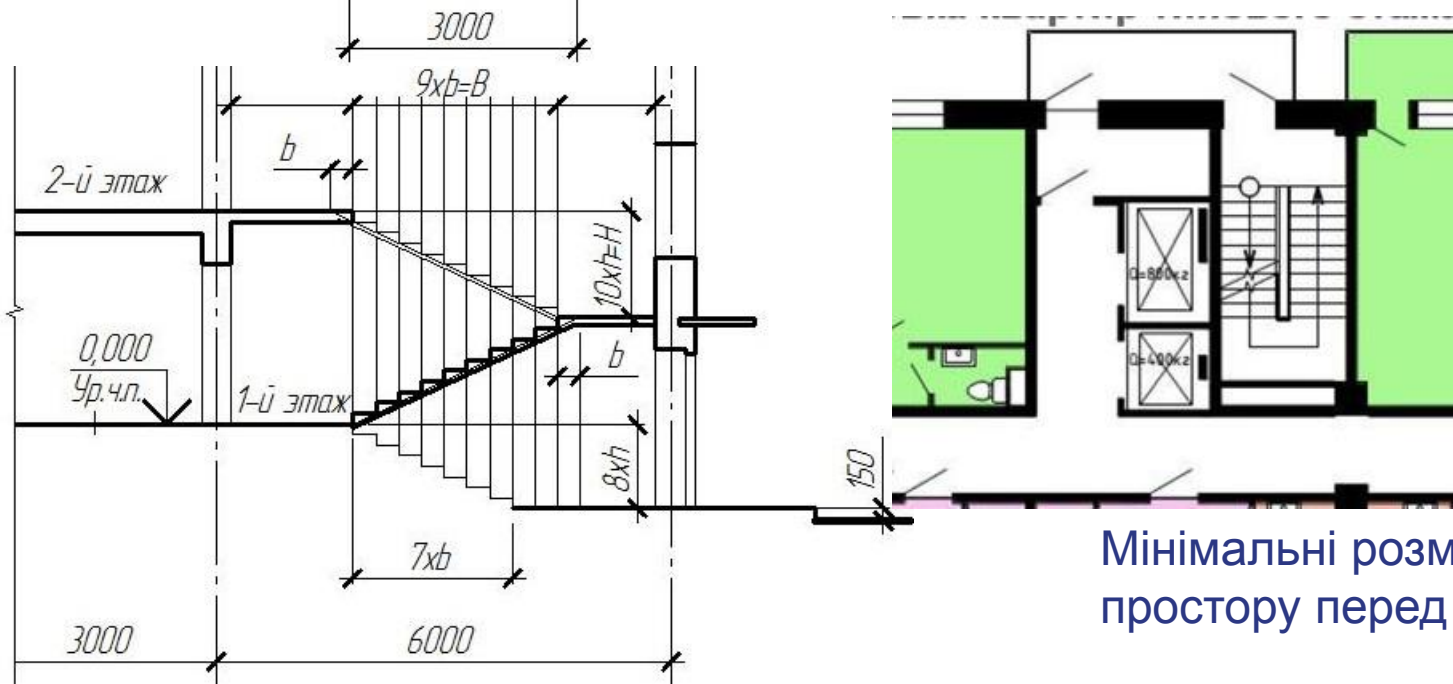
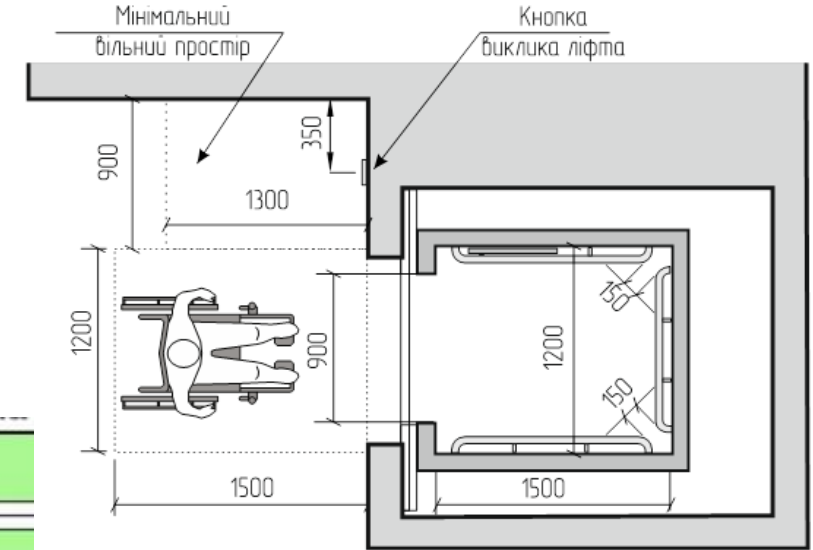
ПРИНЦИПИ ПРОЕКТУВАННЯ НОВОЇ ЗАБУДОВИ



Цокольний марш



Ліфт в рівні вхідної площадки



Мінімальні розміри кабіни ліфта й вільного простору перед ліфтом (п.6.3.3.2)

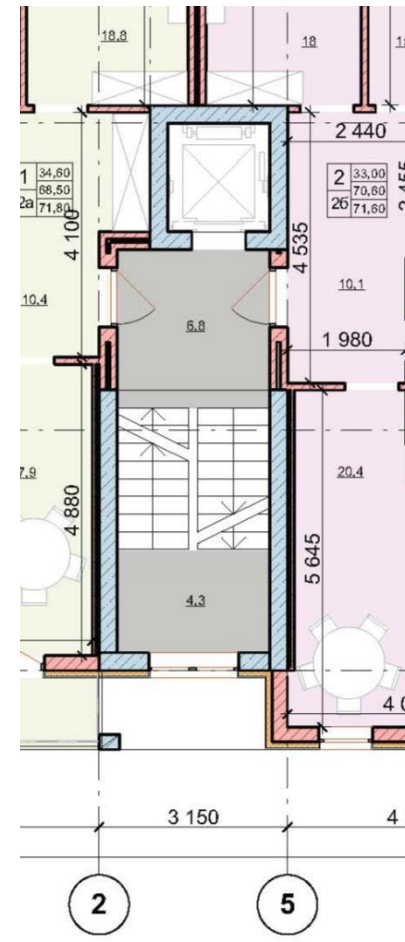
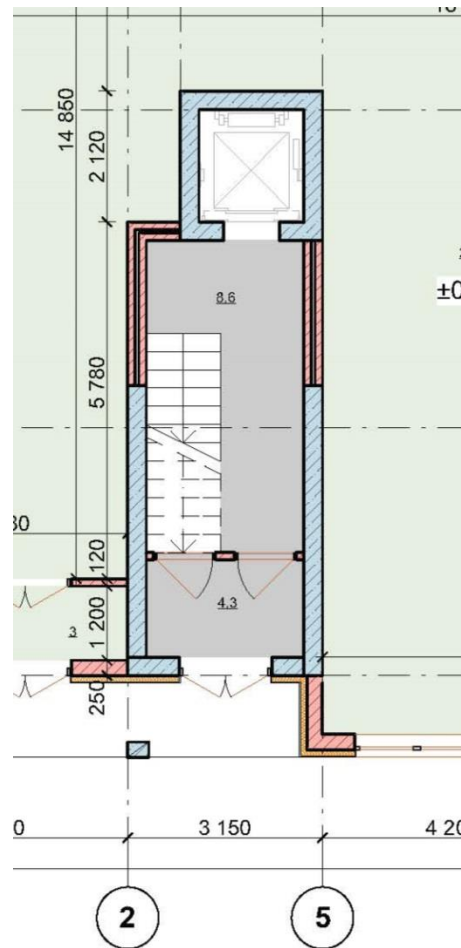
ПРИНЦИПИ ПРОЕКТУВАННЯ НОВОЇ ЗАБУДОВИ



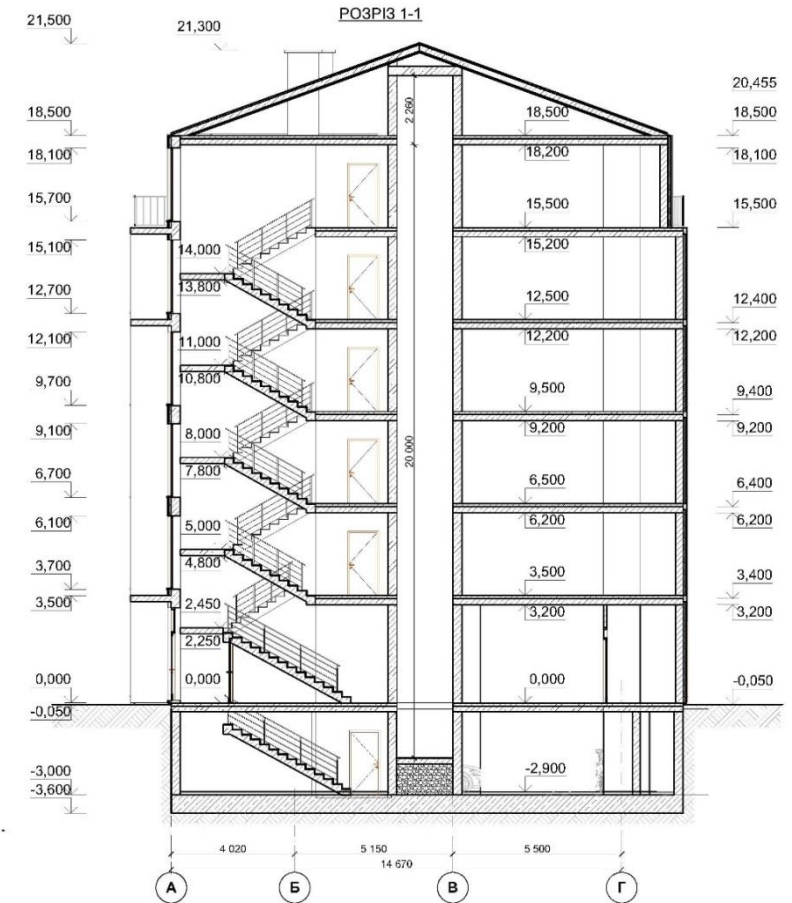
Фрагменти планів

1 поверх

2 поверх

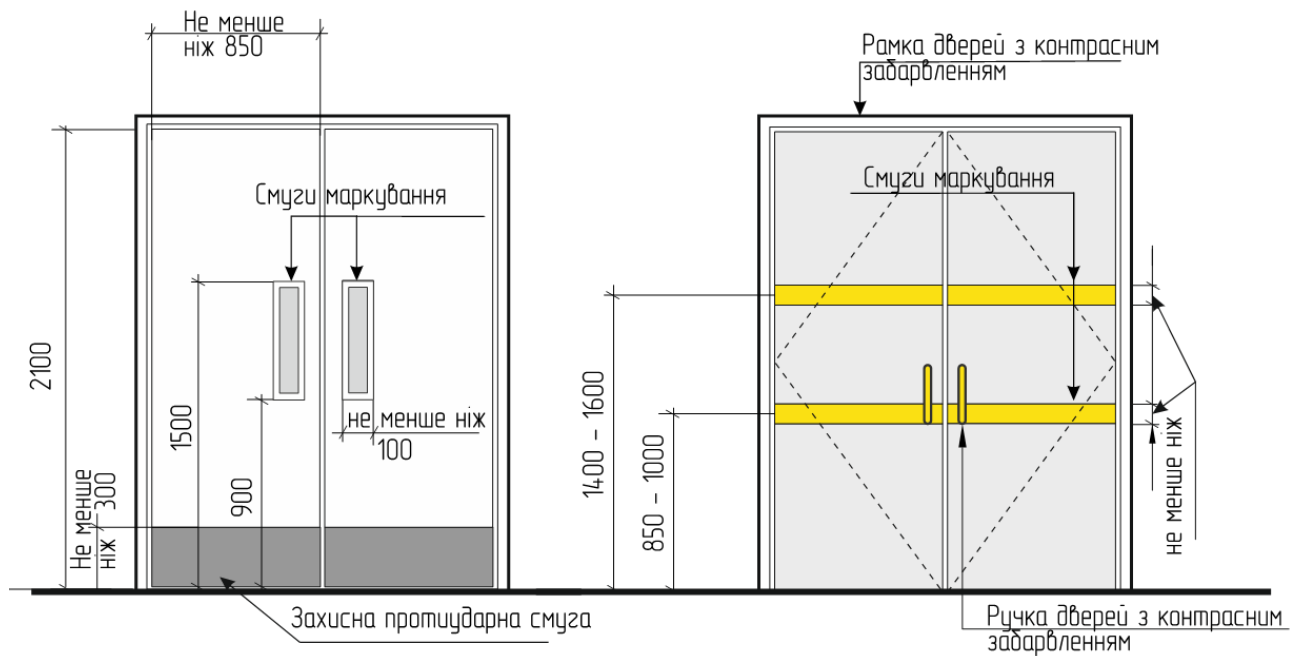


Переріз

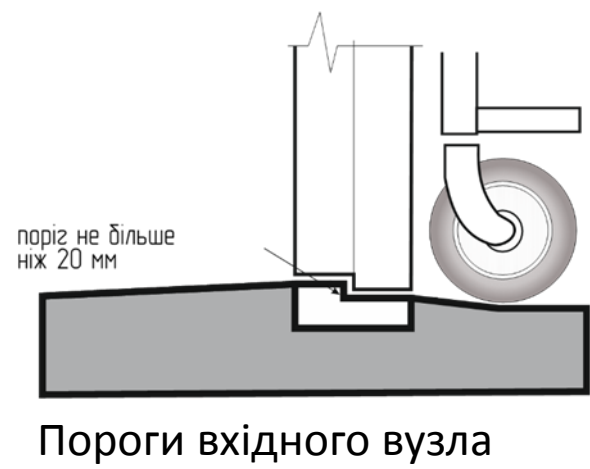


Багатоквартирний будинок по вул. Личаківській у м. Львів

ПРИНЦИПИ ПРОЕКТУВАННЯ НОВОЇ ЗАБУДОВИ



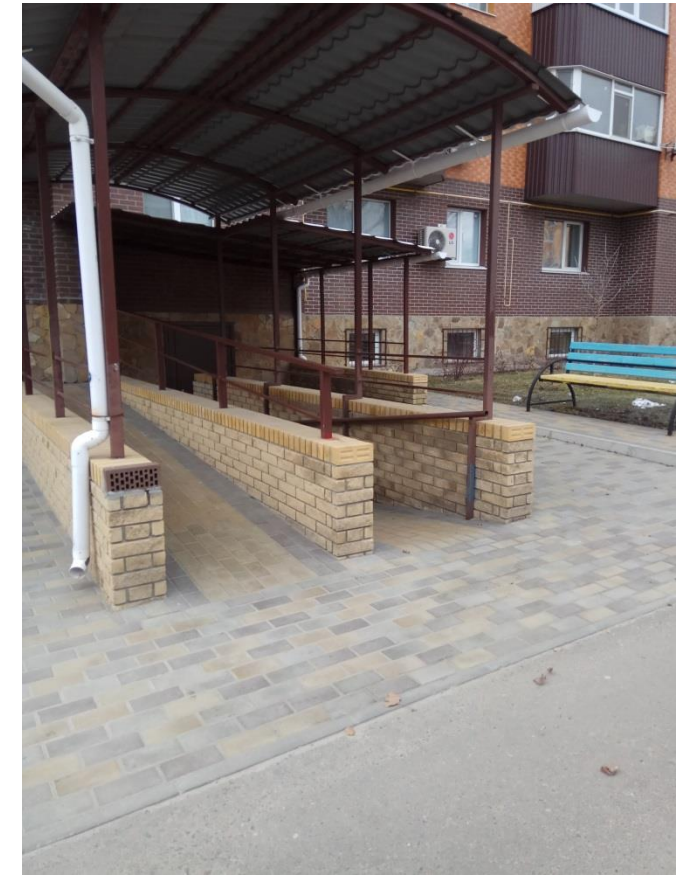
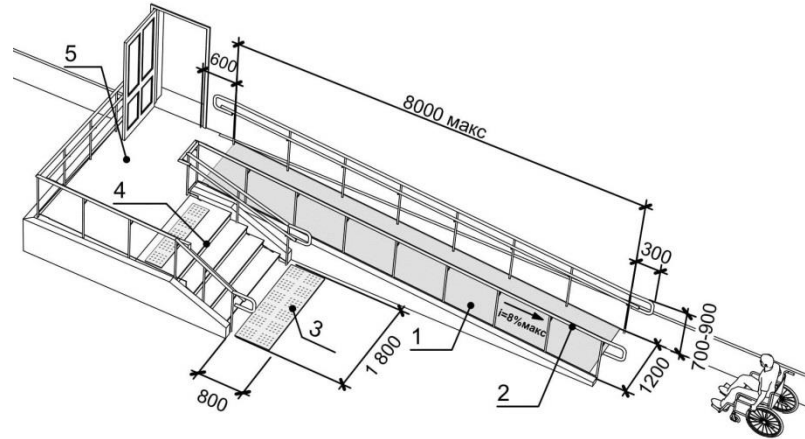
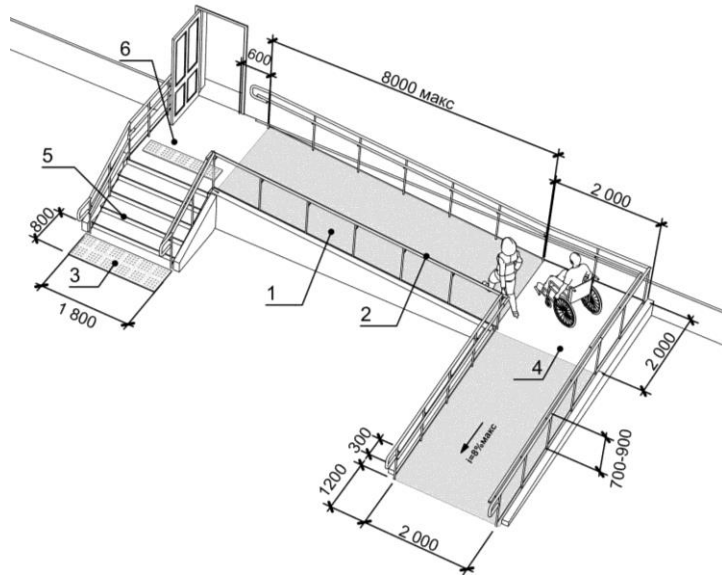
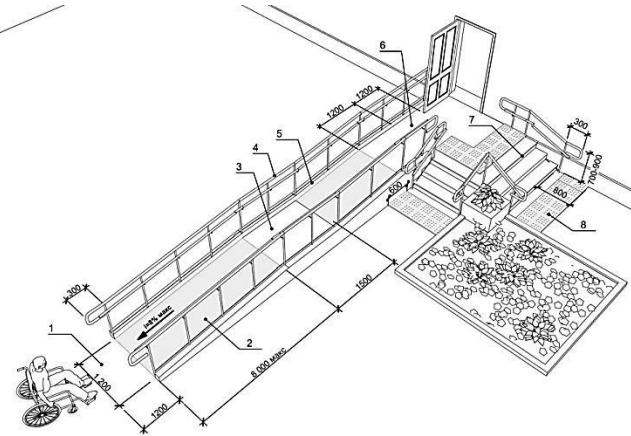
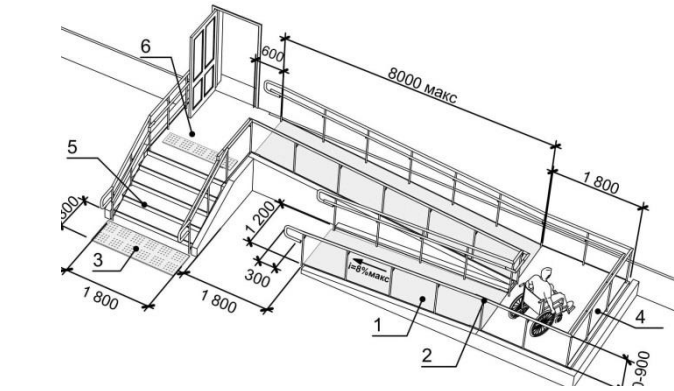
до п 6.1.5. Рисунок Приклади маркування дверей



к п.6.1.4 Вхідні двері необхідно проектувати без порогів. За необхідності влаштування порогів висота кожного елемента порогу не повинна перевищувати 0,02 м.



МЕТОДИ ПРИСТОСУВАННЯ ІСНУЮЧИХ БУДИНКІВ



к. п. 5.3.1 Габарити пандусів

К п. 5.1.11 Вхідна площадка будівлі повинна мати: навіс..... Площадка біля сходів обов'язково має бути огорожена поручнями по усьому периметру.



ПІДЙОМНИКИ

Вертикальний



Похилий

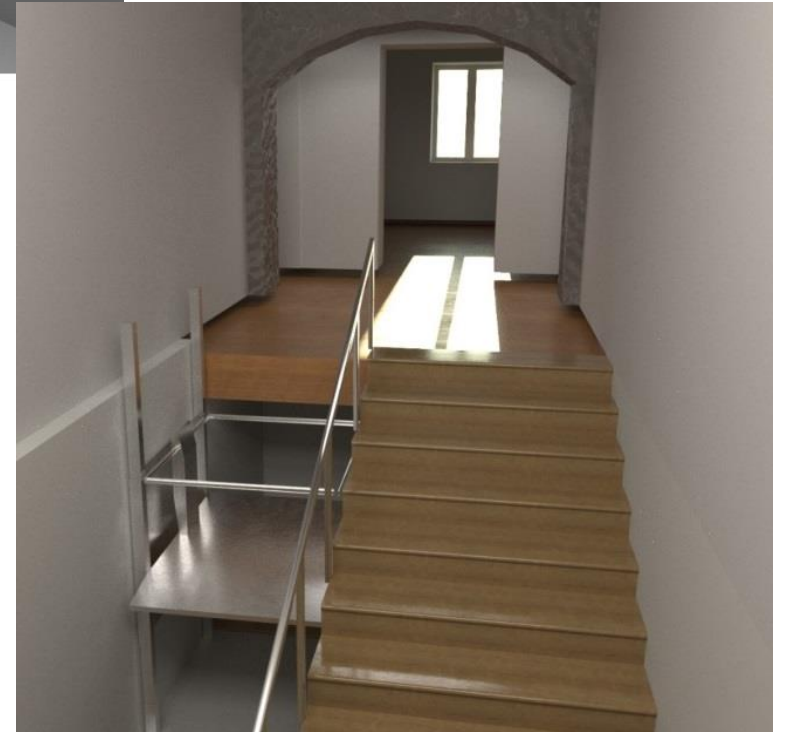
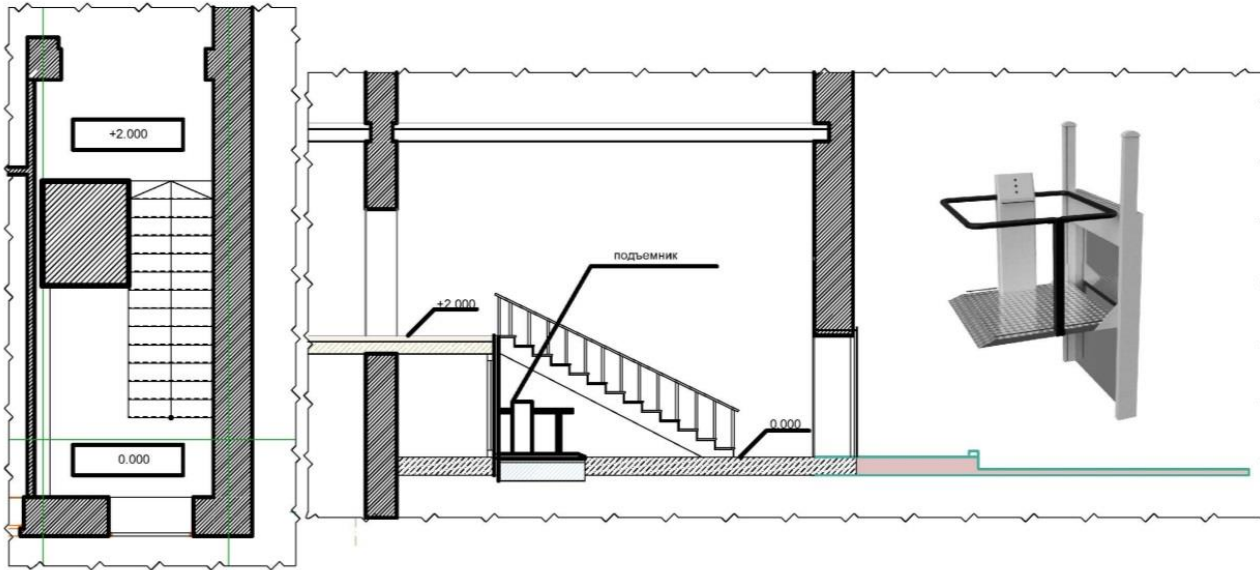
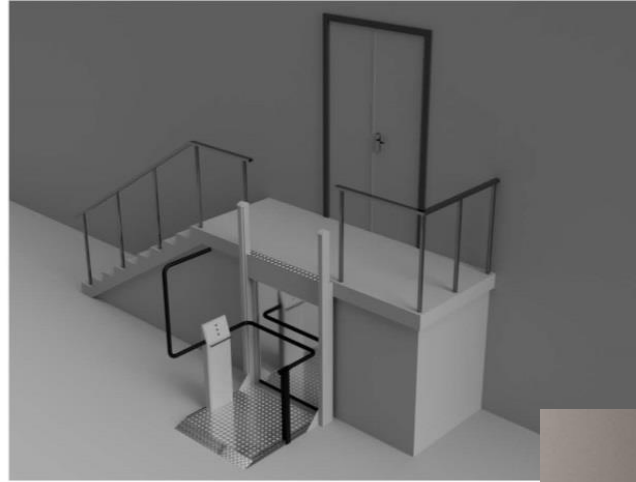


Гусеничний



К п. 6.1.2 У разі неможливості влаштування пандуса слід застосовувати розумне пристосування у вигляді піднімальних пристроїв згідно з вимогами ДСТУ EN 81-70, ДСТУ ISO 9386-1, ДСТУ ISO 9386-2.

МЕТОДИ ПРИСТОСУВАННЯ ІСНУЮЧИХ БУДИНКІВ



МЕТОДИ ПРИСТОСУВАННЯ ІСНУЮЧИХ БУДИНКІВ

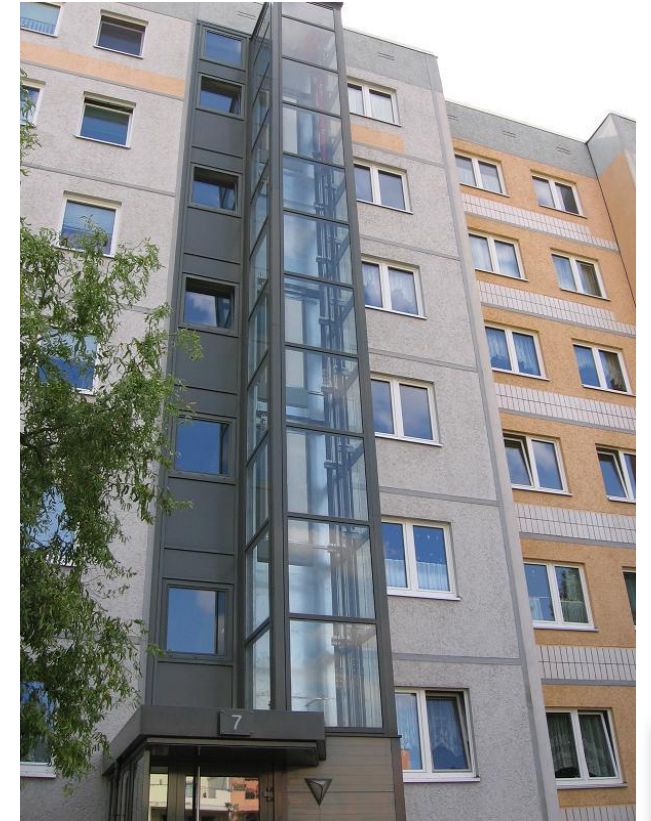
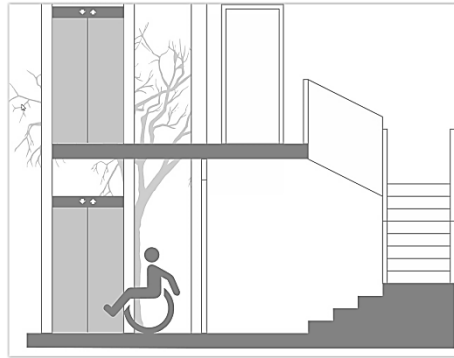


Будинки без ліфта

Монтаж ліфта на
сходовій клітці



Монтаж ліфта на
фасаді або в дворі



МЕТОДИ ПРИСТОСУВАННЯ ІСНУЮЧИХ БУДИНКІВ

Перебудова 5-поверхових будинків

