





Угода мерів – нові горизонти та цілі.

Еволюція розвитку Угоди Мерів



Signatories' vision and commitments



New!

MITIGATION

Accelerating the decarbonisation of our territories

ADAPTATION

Strengthening our capacity to adapt to unavoidable climate change impacts

SECURE, SUSTAINABLE & AFFORDABLE ENERGY

Increasing energy efficiency and the use of renewables

Working towards a shared vision for 2050

Нові виклики для підписантів Угоди мерів - Схід:

- Зниження викидів CO₂ не менше ніж на **30% до 2030**
- Посилення спроможності та створення сталих передумов** до факторів впливу клімату
- Підвищення співпраці для вирішення питання **енергетичної безпеки, сталого енергетичного розвитку та чистої енергії**
- ➔ Популяризація та просування для мешканців локальних територій ідеї «високого рівня життя» за рахунок **сталої та «дружньої до клімату» енергії**

2016 – 2020: основні складові



5 стратегічних векторів:

- ✓ Просування процесів децентралізації та поглиблення ідеї Угоди Мерів на локальному рівні
- ✓ Створення передумов для розповсюдження Угоди Мерів на національному рівні
- ✓ Інтегрування ідей сталої енергії та захисту клімату з національними політиками та
- ✓ Розбудова потенціалу та мобілізація фінансових можливостей
- ✓ Робота в команді та міжнародний обмін досвідом

5 головний напрямків дій:

- ✓ Розбудова потенціалу
- ✓ Helpdesk
- ✓ Networking та співпраця з ключовими стейкхолдерами
- ✓ Комунікація
- ✓ Координція

3 головних очікуваних результатів:

- ✓ Розробка локальних енергетичних політик та ПДСЕР в рамках Угоди Мерів – Схід II
- ✓ Впровадження та моніторинг ПДСЕР
- ✓ Впровадження ідеї Угоди Мерів на національному рівні

Ключові фактори успіху ПДСЕР (муніципальний рівень)

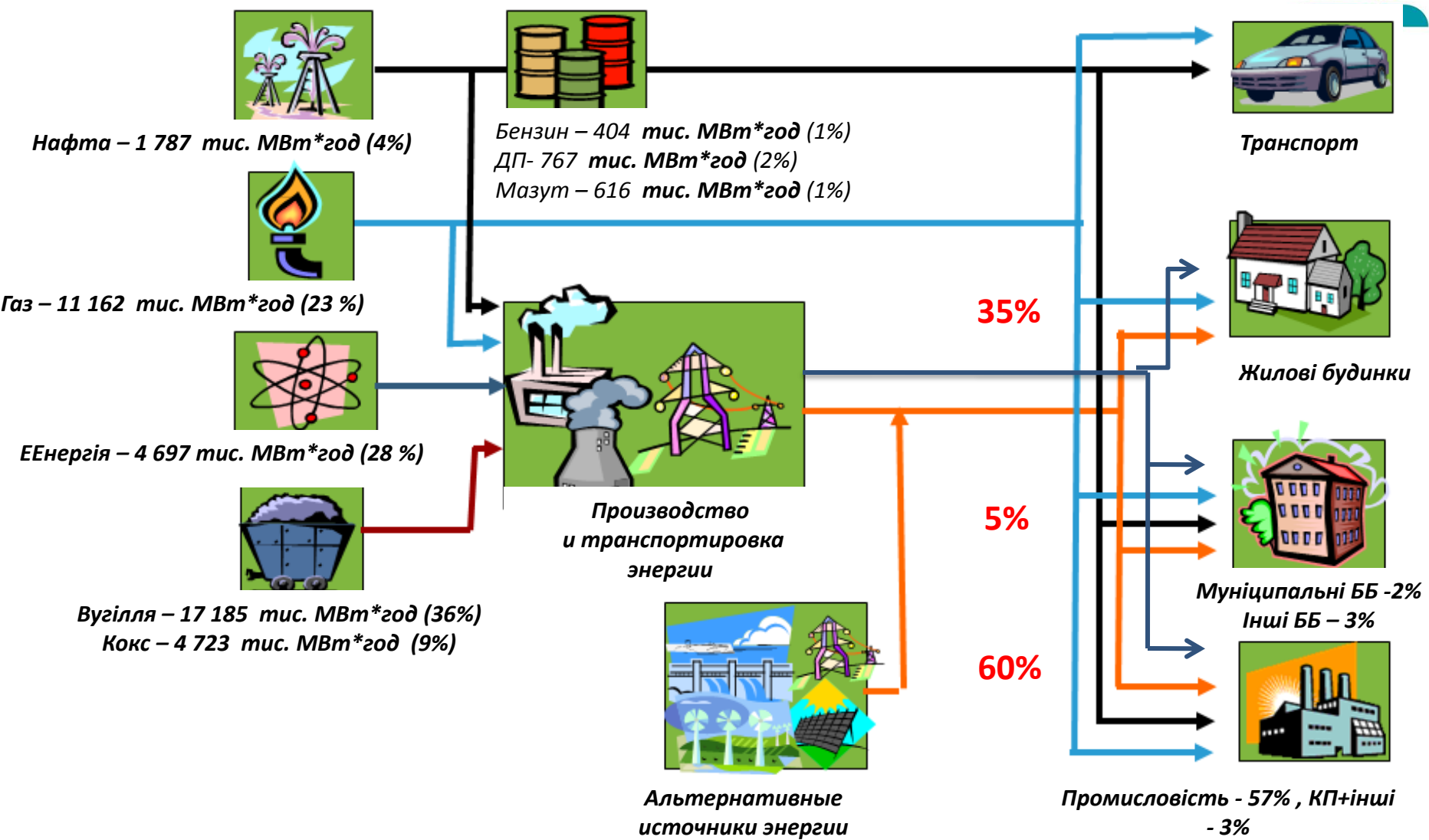


- ✓ «СТРАТЕГІЧНІ МІЗКИ»: прийняте політичне рішення щодо стратегічного енергетичного планування;
- ✓ ПДСЕР – «ВІДПОВІДАЛЬНА ГРА»: зобов'язання перед територіальної громадою та інвесторами;
- ✓ ПДСЕР – «КОМАНДНА ГРА»: сформована команда, комунікації, спільне планування, навчання тощо;
- ✓ ПДСЕР – «ПАРТНЕРСЬКА ГРА»: залучаєш місцевий бізнес та зацікавлені сторони – розвиток економіки;
- ✓ ПДСЕР - «ГРА НА ВИПЕРЕДЖЕННЯ»: або тарифи та незадовільний комунальної інфраструктури спустошують місцевий бюджет або стратегічне та інвестиційне енергетичне планування дають розвиток соціальним програмам міста.



**Планування інвестиційних проектів
та фінансування ПДСЕР/ПДСЕРК –
важлива складова його успішного
впровадження**

Будівлі та енергетична політика



Первинне споживання ТЕР – 40 млн.
МВт*год - 1,5 млрд.євро

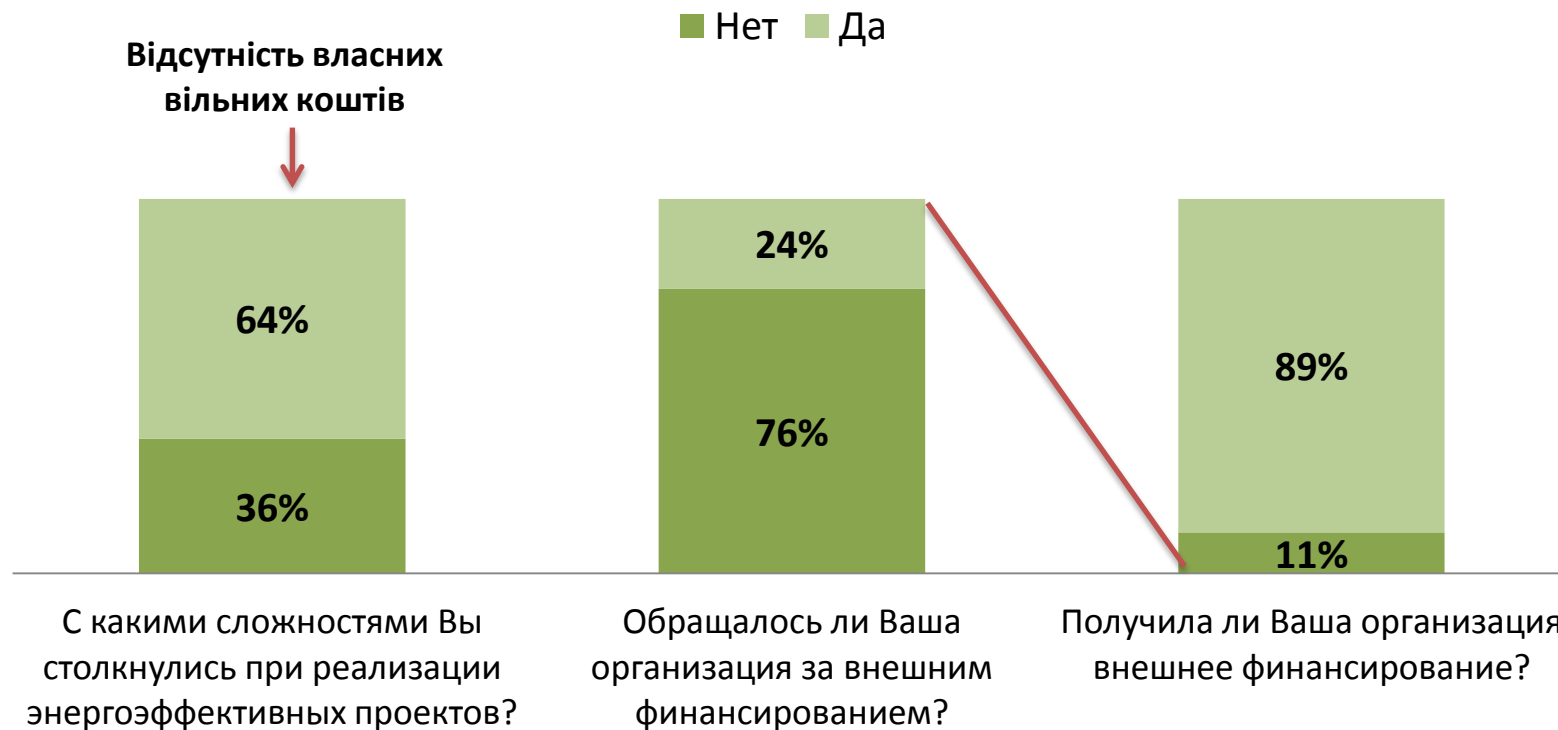
Втрати - 12%
108 млн.євро

Кінцеве споживання ТЕР – 35,2 млн.
МВт*год

Використання зовнішнього фінансування

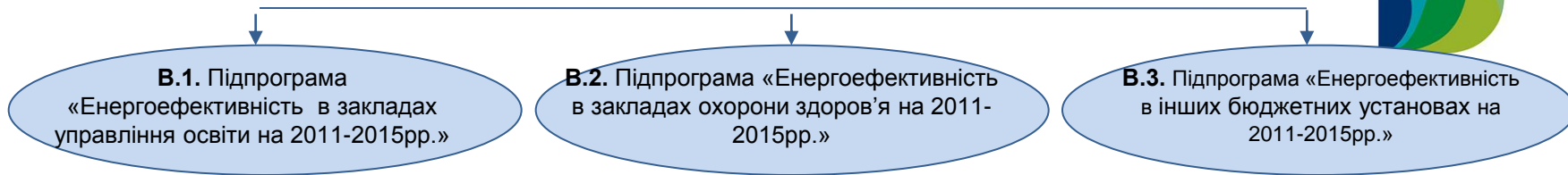


(125 підприємств + 50 муніципалитетів)



«Все, что уже имеется в наличии ценится гораздо больше, чем потенциальные приобретения. Другими словами, лучше синица в руке, чем журавль в небе», Книга "Секс, наркотики и экономика. Нетрадиционное введение в экономику"

Приклад впровадження енергетичної політики



Норматив	116-129кВт*год/м ²	96-105кВт*год/м ²	96-105кВт*год/м ²	114-132кВт*год/м ²	
	ДНЗ: <120 кВт*год/м ² (4 буд) F	Школи: <100 кВт*год/м ² (5 буд) F	Лікарні: <100 кВт*год/м ² (2 буд) F	Поліклініки <100 кВт*год/м ² (3 буд) F	Бюджетні установи: <120 кВт*год/м ² (6 буд) F
	ДНЗ: 120 - 160 кВт*год/м ² (11 буд) G-H-I	Школи: 100 - 140 кВт*год/м ² (15 буд) G-H-I	Лікарні: 100 - 160 кВт*год/м ² (1 буд) G-H-I	Поліклініки: 100 - 160 кВт*год/м ² (5 буд) G-H-I	Бюджетні установи: 120 - 160 кВт*год/м ² (6 буд) G-H-I
	Інші заклади відділу освіти: 120-150 кВт*год/м ² (3 буд) G-H-I				
	ДНЗ: 160 - 200 кВт*год/м ² (10 буд) I-J-K	Школи: 140 - 180 кВт*год/м ² (11 буд) I-J-K	Лікарні: 160 - 200 кВт*год/м ² (3 буд) I-J-K		Бюджетні установи: >160 кВт*год/м ² (16 буд) I-J-K
	ДНЗ із споживанням >200 кВт*год/м ² (14 буд) L	Школи із споживанням >180 кВт*год/м ² (5 буд) L	Лікарні із споживанням >200 кВт*год/м ² (2 буд) L		
	ДНЗ із індивідуальними котельнями (9 буд) 230-250 кВт*год/м ² * M	Школи із індивідуальними котельнями (3 буд) >190 кВт*год/м ² M	Лікарні із індивідуальними котельнями (6 буд) >300 кВт*год/м ² N		Бюджетні установи із індивідуальними котельнями > 282 кВт*год/м ² (13 буд) N

* - питоме споживання для будинків із індивідуальними котельнями визначено по споживанню природного газу в середньому для групи

Приклад енергоефективних заходів для 25 бюджетних об'єктів



Пакет 2: 25 об'єкти (29 будівель), об'єм інвестування - **7 469 771 євро = 206 613 854,8 грн.**

- Лоти по комплексній термомодернізації будівель (17 будівель);
- Лоти по встановленню сонячних колекторів для систем ГВП в будівлях (3 будівлі);
- Лоти по заміні старих дерев'яних вікон на енергоефективні металопластикові та впровадження локальної припливно-витяжної вентиляції з рекуперацією.

	1 рік	2 рік	3 рік
Назви Лотів до впровадження	Лот 1 Лот 4 Лот 7	Лот 3 Лот 2 Лот 5	Лот 6 Лот 8
Позика, євро/грн	1 890 509/ 52 291 473,4	2 325 822/ 64 332 225,5	1 759 486/ 48 667 371,7
Власний внесок, євро/грн	472627,2/ 13 072 868,3	581455,4/ 16 083 056,3	439871,4/ 12 166 842,9
Загальні інвестиції, євро/грн	2 363 136/ 65 364 341,7	2 907 278/ 80 415 281,8	2 199 357/ 60 834 214,6

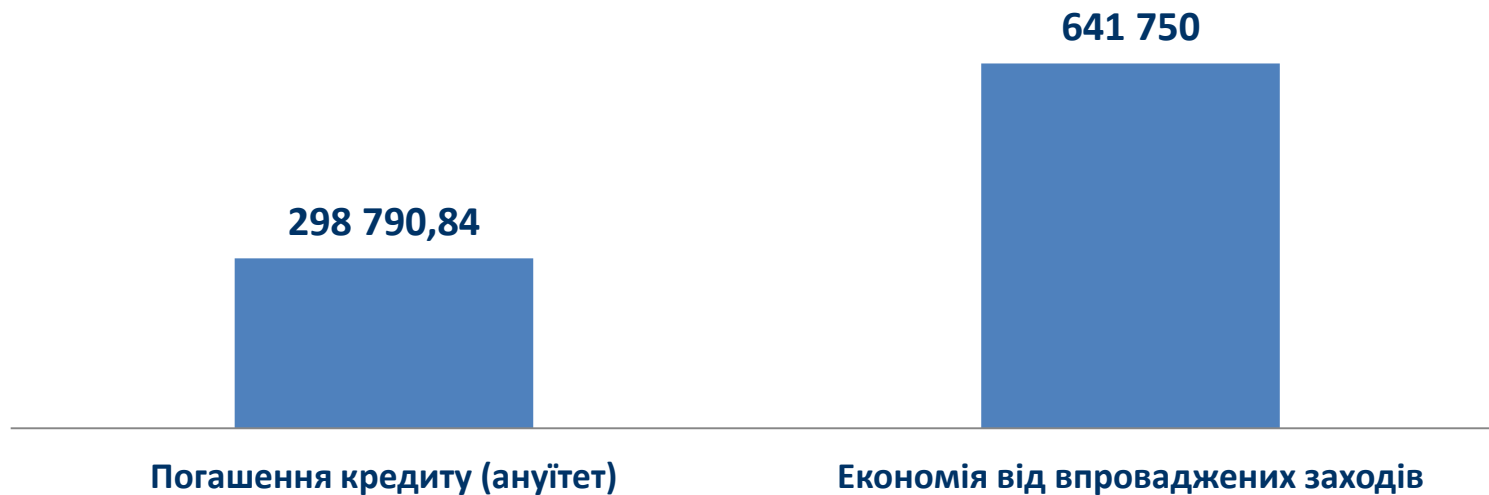
Приклад енергоефективних заходів для 25 бюджетних об'єктів



Позика, євро	80%	%	5 975 816,80
Власний внесок, євро	20%	%	1 493 954,20
Загальні інвестиції, євро	100%		7 469 771 євро (206 613 854,8 грн.)

Економія: 17 750 817,1 грн. або 14 % в рік від загальних видатків на енергоресурси в ББ.

*Співвідношення отриманої економії до розміру погашення кредиту, євро*рік*

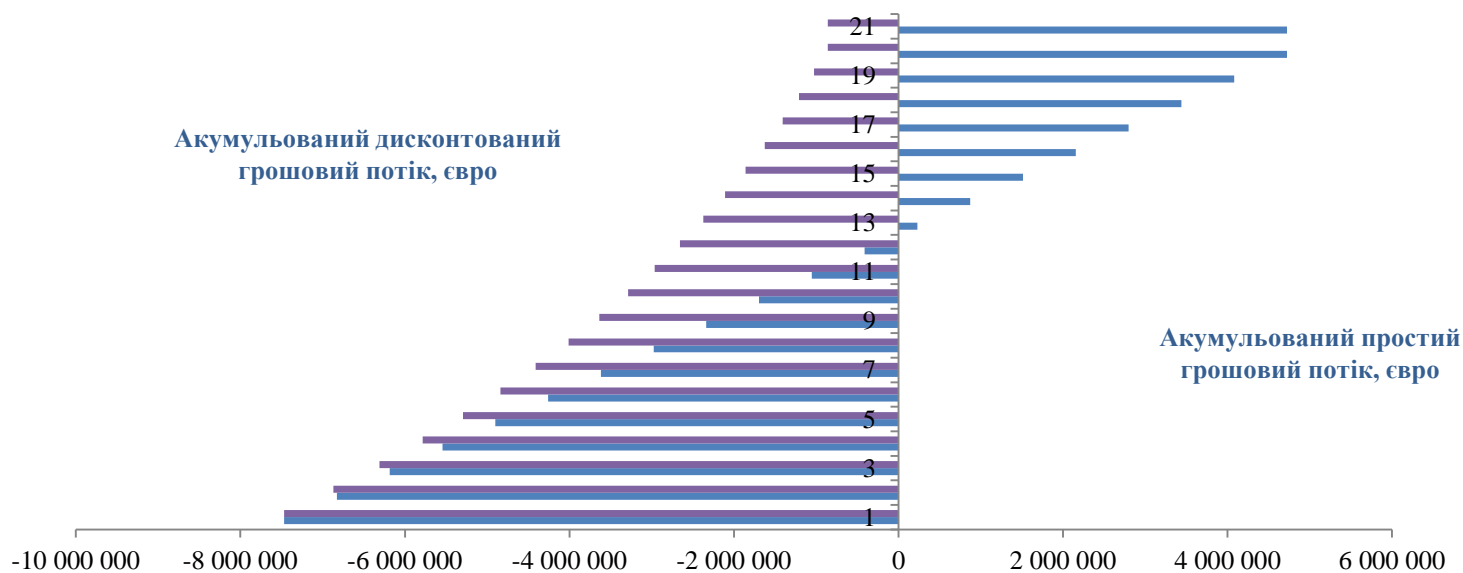


Приклад енергоефективних заходів для 25 бюджетних об'єктів



Прибутковість Проекту від базового рівня енергоспоживання

Простий термін окупності, роки	17,12
IRR	5%
Чиста приведена вартість NPV , євро	2 762 263,85
NPVQ, євро	0,370
Індекс рентабельності (PI)	1,57
Дисконтований термін окупності, роки	19,64



Приклад енергоефективних заходів для 25 бюджетних об'єктів

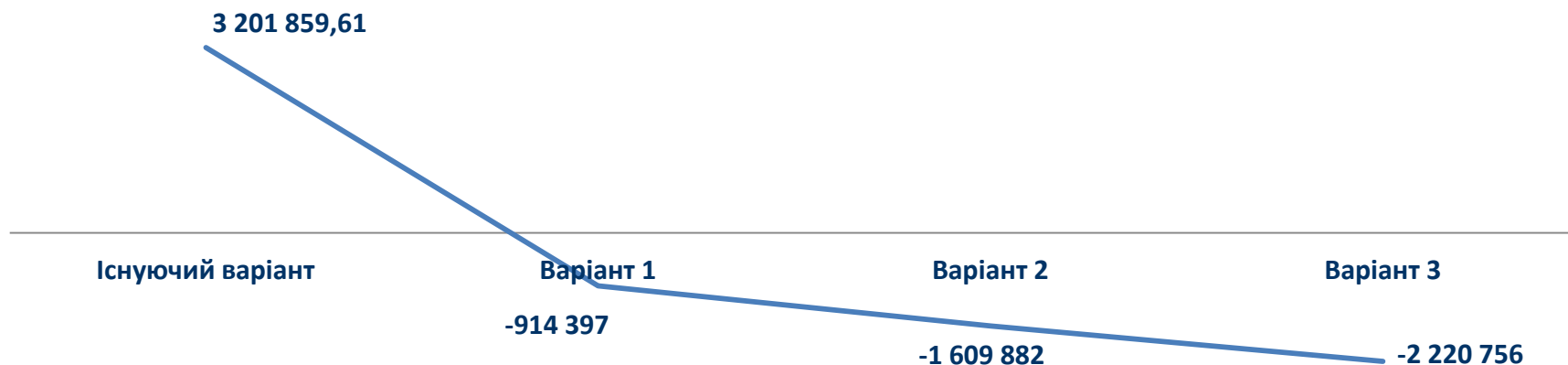


Існуючий варіант: ставка по кредиту 1,37 %.

Варіант 1.: збільшення на 20% інвестиційних витрат, зниження економії на 20%, ставка по кредиту 2%.

Варіант 2.: збільшення на 20% інвестиційних витрат, зниження економії на 20%, ставка по кредиту 3 %.

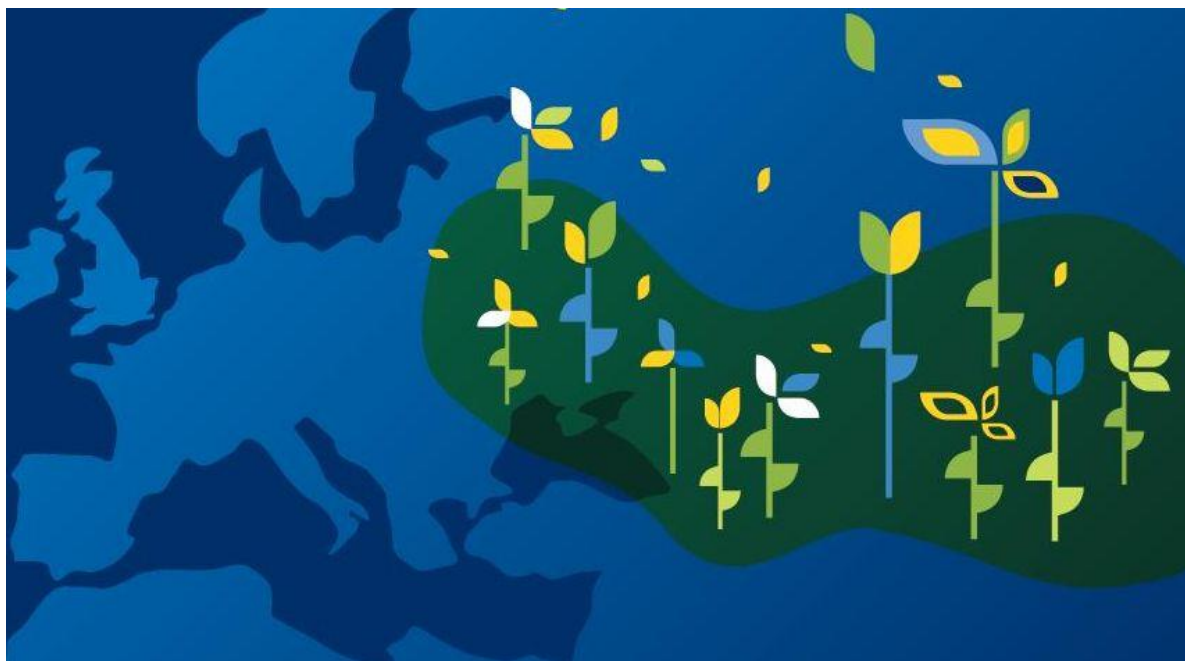
Варіант 3.: збільшення на 20% інвестиційних витрат, зниження економії на 20%, ставка по кредиту 4 %.



Складові оцінки фінансової стійкості місцевого бюджету



Коефіцієнт	Показники	Інтерпретація показника
Коефіцієнт самостійності	Власні доходи органів місцевого самоврядування / Загальна сума доходів місцевого бюджету (включаючи трансферти)	Показує міру залежності фінансових можливостей місцевих органів влади при фінансуванні видатків місцевого бюджету від трансфертів з державного бюджету
Коефіцієнт вилучення коштів додержавного бюджету	Доходи, що враховуються при розрахунку обсягів міжбюджетних трансфертів / Загальна сума доходів місцевого бюджету	Показує міру впливу державних органів влади на формування доходів місцевих бюджетів
Коефіцієнт бюджетного покриття	Власні доходи органів місцевого самоврядування / Видатки загального фонду	Показує відповідність доходів місцевих бюджетів повноваженням, покладеним на місцеві органи влади
Коефіцієнт трансфертування	Обсяг трансфертів / Загальна сума доходів місцевого бюджету	Показує міру залежності місцевих органів влади від фінансування з державного бюджету



Дякую!

Оксана Кисіль:
097 665 90 12

oksana.kysil@eumayors.eu

www.eumayors.eu

www.soglasheniemerov.eu



With the support of the European Union