

«НОВА СИСТЕМА ПРОСТОРОВОГО ПЛАНУВАННЯ ЯК ІНСТРУМЕНТ РОЗВИТКУ ОБ'ЄДНАНИХ ТЕРИТОРІАЛЬНИХ ГРОМАД»

ТОПОГРАФО-ГЕОДЕЗИЧНЕ ТА КАРТОГРАФІЧНЕ
ЗАБЕЗПЕЧЕННЯ МІСТОБУДІВНОЇ ТА
ЗЕМЛЕВПОРЯДНОЇ ДОКУМЕНТАЦІЇ

6 ЖОВТНЯ 2017Р. М.КИЇВ

КИЇВЕКСПОПЛАЗА

**ТОПОГРАФО-ГЕОДЕЗИЧНЕ ТА КАРТОГРАФІЧНЕ
ЗАБЕЗПЕЧЕННЯ МІСТОБУДІВНОЇ ТА ЗЕМЛЕВПОРЯДНОЇ
ДОКУМЕНТАЦІЇ**

1. Мета и роль містобудівної та землевпорядної документації в життєдіяльності громад.
2. Основа або вихідні дані для розробки містобудівної та землевпорядної документації.
3. Зміст та якість топографо-геодезичних матеріалів для розробки містобудівної документації, землевпорядної документації.
4. Зарубіжний досвід структурування типів і видів містобудівної та землевпорядної документації та картографічних матеріалів.
5. Впровадження інформаційних систем з метою використання (зберігання, актуалізації, візуалізації та моделювання) містобудівної та землевпорядної документації для забезпечення життєдіяльності ОТГ

«НОВА СИСТЕМА ПРОСТОРОВОГО ПЛАНУВАННЯ ЯК ІНСТРУМЕНТ РОЗВИТКУ ОБ'ЄДНАНИХ ТЕРИТОРІАЛЬНИХ ГРОМАД»

ТОПОГРАФО-ГЕОДЕЗИЧНЕ ТА КАРТОГРАФІЧНЕ ЗАБЕЗПЕЧЕННЯ МІСТОБУДІВНОЇ ТА ЗЕМЛЕВПОРЯДНОЇ ДОКУМЕНТАЦІЇ

Основною метою розробки містобудівної та землевпорядної документації є створення основи управління громадою.

Заходи визначені містобудівною та землевпорядною документацією мають стати основними елементами плану соціально-економічного розвитку Громади з яких і повинна формуватись дохідна частина бюджету ОТГ.

«НОВА СИСТЕМА ПРОСТОРОВОГО ПЛАНУВАННЯ ЯК ІНСТРУМЕНТ РОЗВИТКУ ОБ'ЄДНАНИХ ТЕРИТОРІАЛЬНИХ ГРОМАД»

Землевпорядне планування на місцевому рівні

- Проект землеустрою щодо впорядкування території для містобудівних потреб
- Проект землеустрою щодо впорядкування території населених пунктів
- для конкретної земельної ділянки (встановлення меж, поділ, зміна цільового призначення та ін.)
- для вузькогалузевую (організація території земельних часток паїв, чи забезпечення еколого-економічного обґрунтування сівозмін та впорядкування угідь) за межами насел пунк.

Містобудівне планування на місцевому рівні

- Схема планування району
- Генеральний план населеного пункту
- План земельно-господарського устрою населеного пункту
- План зонування території
- Детальний план території

ТОПОГРАФО-ГЕОДЕЗИЧНЕ ТА КАРТОГРАФІЧНЕ
ЗАБЕЗПЕЧЕННЯ МІСТОБУДІВНОЇ ТА ЗЕМЛЕВПОРЯДНОЇ
ДОКУМЕНТАЦІЇ

Основою або вихідними даними для розробки як містобудівної так і землевпорядної документації є

- ⦿ - топографічна основа;
- ⦿ - статистичні дані;
- ⦿ - адміністративні дані;
- ⦿ - дані Державного земельного кадастру, а саме відомості про:
 - ⦿ - межі земельних ділянок, населених пунктів, (громад, районів, областей);
 - ⦿ - наявні зони обмежень та їх межі;
 - ⦿ - цільове використання земельних ділянок;
 - ⦿ - вид власності та користування земельних ділянок.

Умовне виключення при розробці містобудівної документації становлять відомості про грошову оцінку земель та ґрунтовий покрив.

До речі, збір цих даних відбувається двійчи, як і фінансування цих робіт.

ТОПОГРАФО-ГЕОДЕЗИЧНЕ ТА КАРТОГРАФІЧНЕ
ЗАБЕЗПЕЧЕННЯ МІСТОБУДІВНОЇ ТА ЗЕМЛЕВПОРЯДНОЇ
ДОКУМЕНТАЦІЇ

Зміст та якість топографо-геодезичних матеріалів для розробки:

містобудівної документації

- - цифровий вигляд;
- - державна система координат;
- - рел'єф;
- - інформаційне наповнення;
- - достовірність;
- - актуальність;
- - спроможність до гармонізації;
- - формат відображення.

землевпорядної документації

- цифровий вигляд;
- державна система координат;
- рел'єф
- інформаційне наповнення;
- достовірність;
- актуальність;
- спроможність до гармонізації;
- формат відображення.

«НОВА СИСТЕМА ПРОСТОРОВОГО ПЛАНУВАННЯ ЯК ІНСТРУМЕНТ РОЗВИТКУ ОБ'ЄДНАНИХ ТЕРИТОРІАЛЬНИХ ГРОМАД»

ТОПОГРАФО-ГЕОДЕЗИЧНЕ ТА КАРТОГРАФІЧНЕ ЗАБЕЗПЕЧЕННЯ МІСТОБУДІВНОЇ ТА ЗЕМЛЕВПОРЯДНОЇ ДОКУМЕНТАЦІЇ

Зарубіжний досвід структурування типів і видів містобудівної та землевпорядної документації та картографічних матеріалів

Рівні	Територія	Масштаб
⦿ Наддержавний	Європейський Союз	1:500 000
⦿ Державний	Країна (Австрія)	1:500 000
⦿ Регіональний	Федеральна земля(Регіон)	1:5 000 – 1: 20 000
⦿ Місцевий	Громада	1:1 000 - 1:10 000
⦿ Локальний	Земельна ділянка	1:200

Рівні просторового планування в Австрії

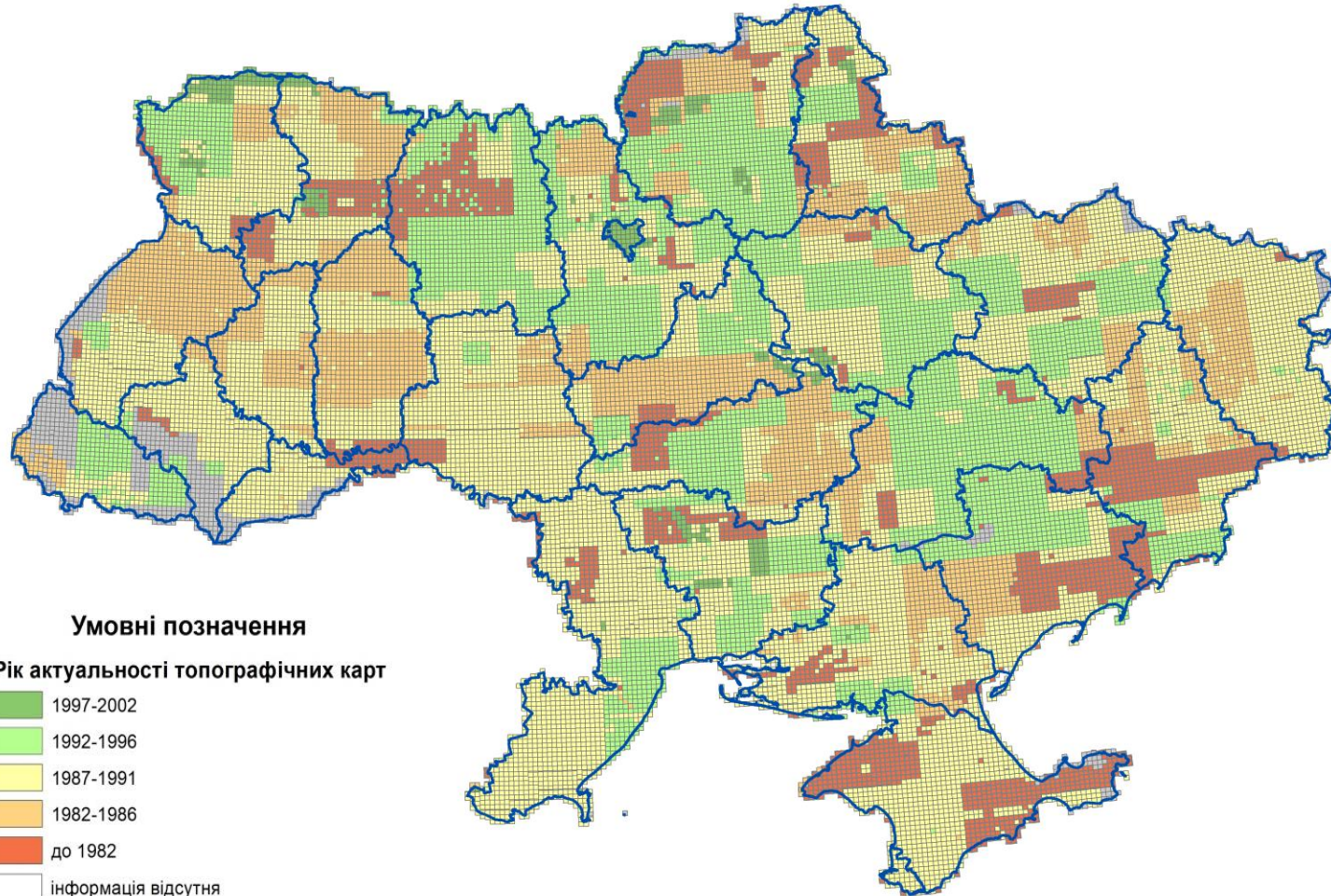
Планувальник	Територія	Компетенція
Європейський Союз	Усі країни члени	Фахова політика та концепт просторового розвитку
Федерація	Австрія	Фахове планування
Федеральна земля	Територія федеральної землі, Регіон	Фахове планування, Законодавство про просторове впорядкування, Впровадження надмісцевого просторового планування
Громада	Територія громади	Впровадження місцевого просторового планування
Фізична чи юридична особа	Земельна ділянка	Планування забудови

«НОВА СИСТЕМА ПРОСТОРОВОГО ПЛАНУВАННЯ ЯК ІНСТРУМЕНТ РОЗВИТКУ ОБ'ЄДНАНИХ ТЕРИТОРІАЛЬНИХ ГРОМАД»

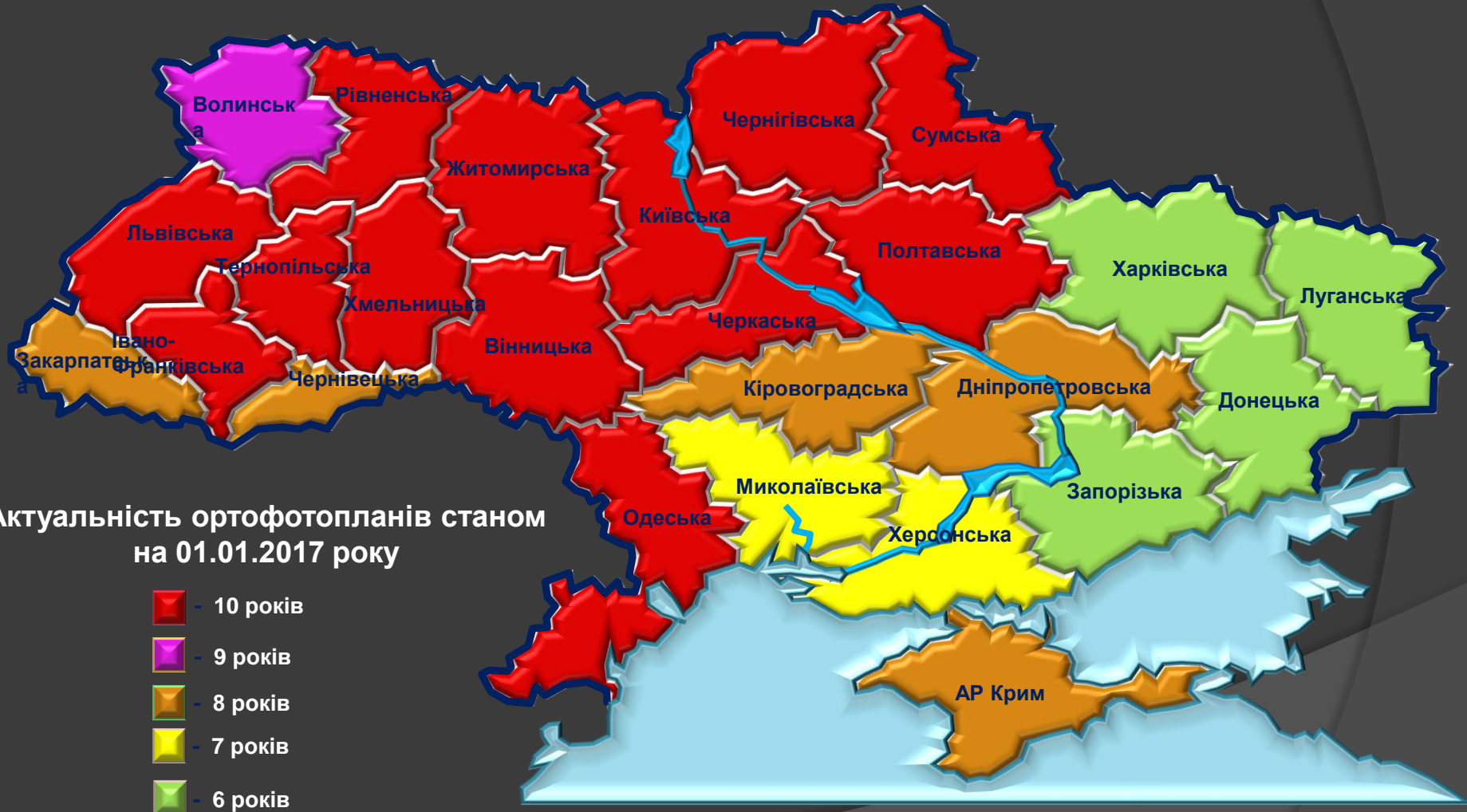
Ієрархія планово-картографічних матеріалів в Австрії

Планувальний рівень	Планувальник	План	Просторове охоплення	Масштаб
Надмісцевий	Федеральна земля	Земельна програма розвитку	Територія федеральної землі	1:500 000
		Планування під забудову	Земля під забудову	1:1 000
	Федеральна земля/ регіональне об'єднання	Регіональна програма	Регіон (частина землі)	1:20 000 – 1:5 000
Місцевий	Громада	Місцевий концепт розвитку	Територія громади	1:10 000
		План цільових призначень		1:5 000
		План забудови	Земля під забудову	1:1 000
Особистий	Власник	План будівництва	Земельна ділянка	1:200

АКТУАЛЬНІСТЬ ТОПОГРАФІЧНИХ ПЛАНІВ МАСШТАБУ 1:10 000



АКТУАЛЬНІСТЬ ОРТОФОТОПЛАНІВ



ВІДМОВА ВІД ПАПЕРОВИХ ТЕХНОЛОГІЙ СТВОРЕННЯ ТА ЗБЕРІГАННЯ ДАНИХ



ВИХІДНІ ДАНІ ПРО ТЕРИТОРІЮ

ДЖЕРЕЛО ДАНИХ – ТОПОГРАФІЧНА КАРТА+ОРТОФОТОПЛАН

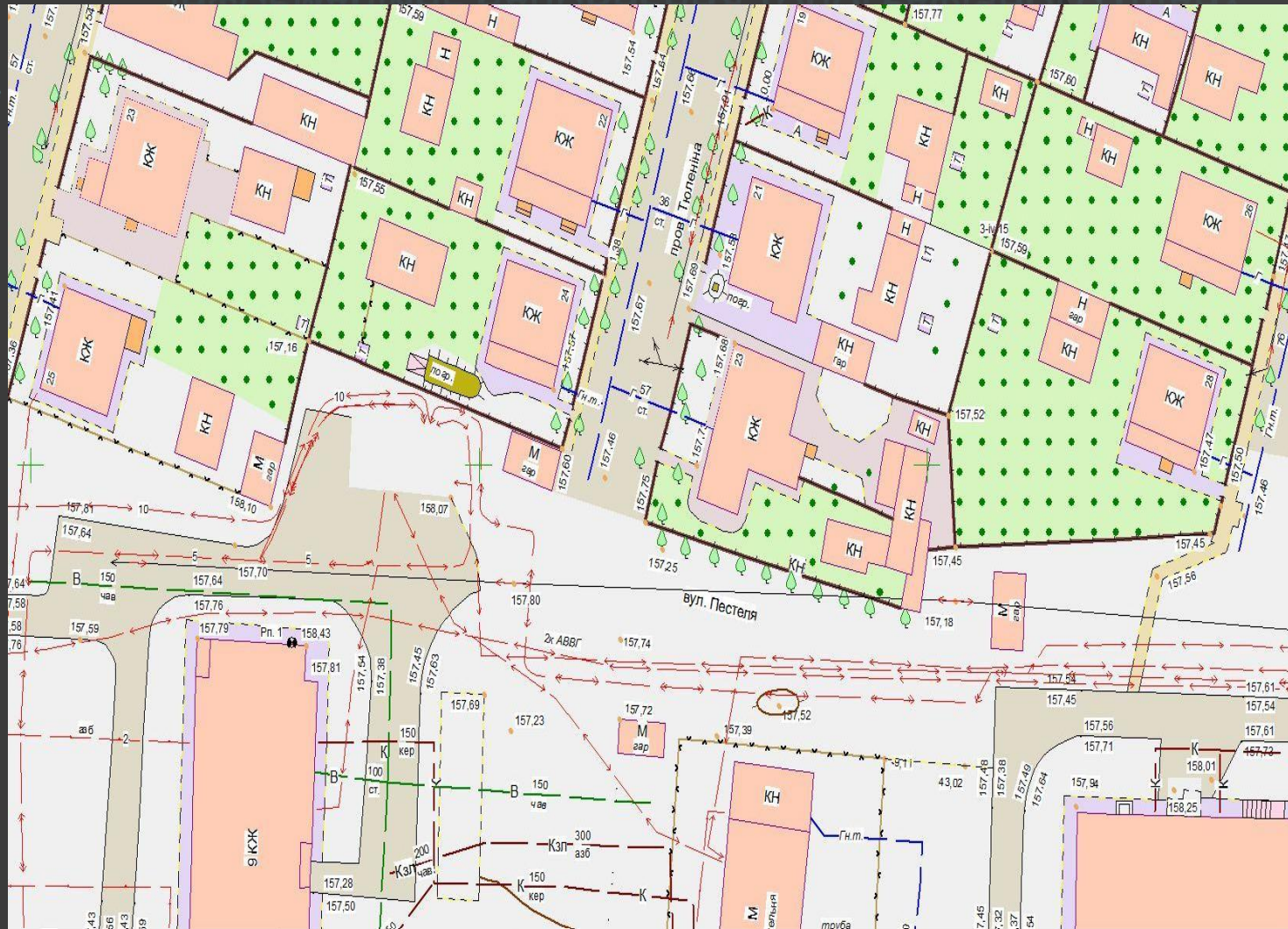




ТОПОГРАФО-ГЕОДЕЗИЧНЕ ТА КАРТОГРАФІЧНЕ ЗАБЕЗПЕЧЕННЯ МІСТОБУДІВНОЇ ТА ЗЕМЛЕВПОРЯДНОЇ ДОКУМЕНТАЦІЇ

ІНФОРМАЦІЙНЕ НАПОВНЕННЯ ТОПОГРАФІЧНОГО ПЛАНУ

1. БУДІВЛІ ТА ЇХ ЧАСТИНИ
2. ДОРОЖНЯ МЕРЕЖА ДОРОЖНІ СПОРУДИ
3. ОГОРОЖІ
4. ПОЗНАЧКИ ВИСОТ
5. ГОРИЗОНТАЛІ
6. РОСЛИННІСТЬ
7. ВОДОПРОВІД
8. КАНАЛІЗАЦІЯ
9. ГАЗОПРОВІД
10. ЛЕП ТА ЛІХТАРІ
11. КАБЕЛІ ЗВ'ЯЗКУ ТА ЕЛЕКТРОКАБЕЛІ ПІДЗЕМНІ



ТОПОГРАФО-ГЕОДЕЗИЧНЕ ТА КАРТОГРАФІЧНЕ ЗАБЕЗПЕЧЕННЯ МІСТОБУДІВНОЇ ТА ЗЕМЛЕВПОРЯДНОЇ ДОКУМЕНТАЦІЇ

ПЕРЕВАГИ ЦИФРОВОГО КАРТОГРАФУВАННЯ НА БАЗІ КРУПНОМАСШТАБНОГО АЕРОФОТОЗНІМАННЯ



ДЯКУЮ ЗА УВАГУ

ГРОМАДСЬКА ОРГАНІЗАЦІЯ
«ЦЕНТР ГЕОПРОСТОРОВИХ ДАНИХ УКРАЇНИ»
01030, Київ, вул. Б. Хмельницького 10А, оф. 67.;
тел. +380 (050) 311 36 67; www.gsdс.org.ua
e-mail: gsdc.ukraine@gmail.com

Презентація підготовлена за участю магістра Віденського університету наук
про життя Дороша А.Й.