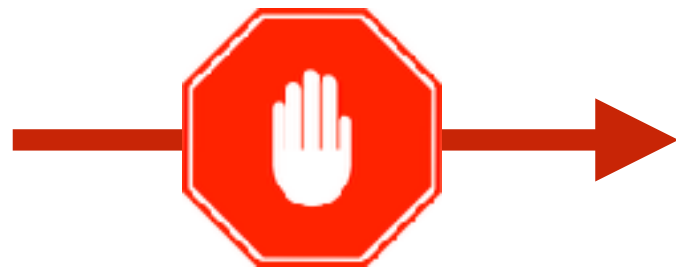


Зміна фінансування в системі СОЗ

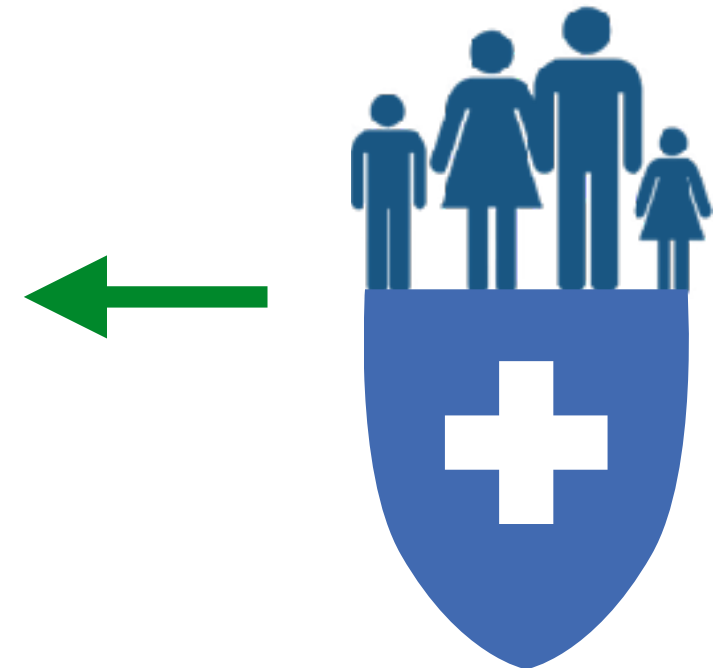
Нова система

Було:

Нормативи
по лікарнях



Буде:
Страхові виплати
за людей



Фондування
бюджетних закладів
не залежало від попиту

Залежність бюджету
автономних закладів
від обсягу наданих послуг

Різні методи оплати



**Національна
служба
здоров'я**



Первинна



**Річні кумулятивні
ризик-тарифи**

за підтримку громадянина



Вторинна, спеціалізована

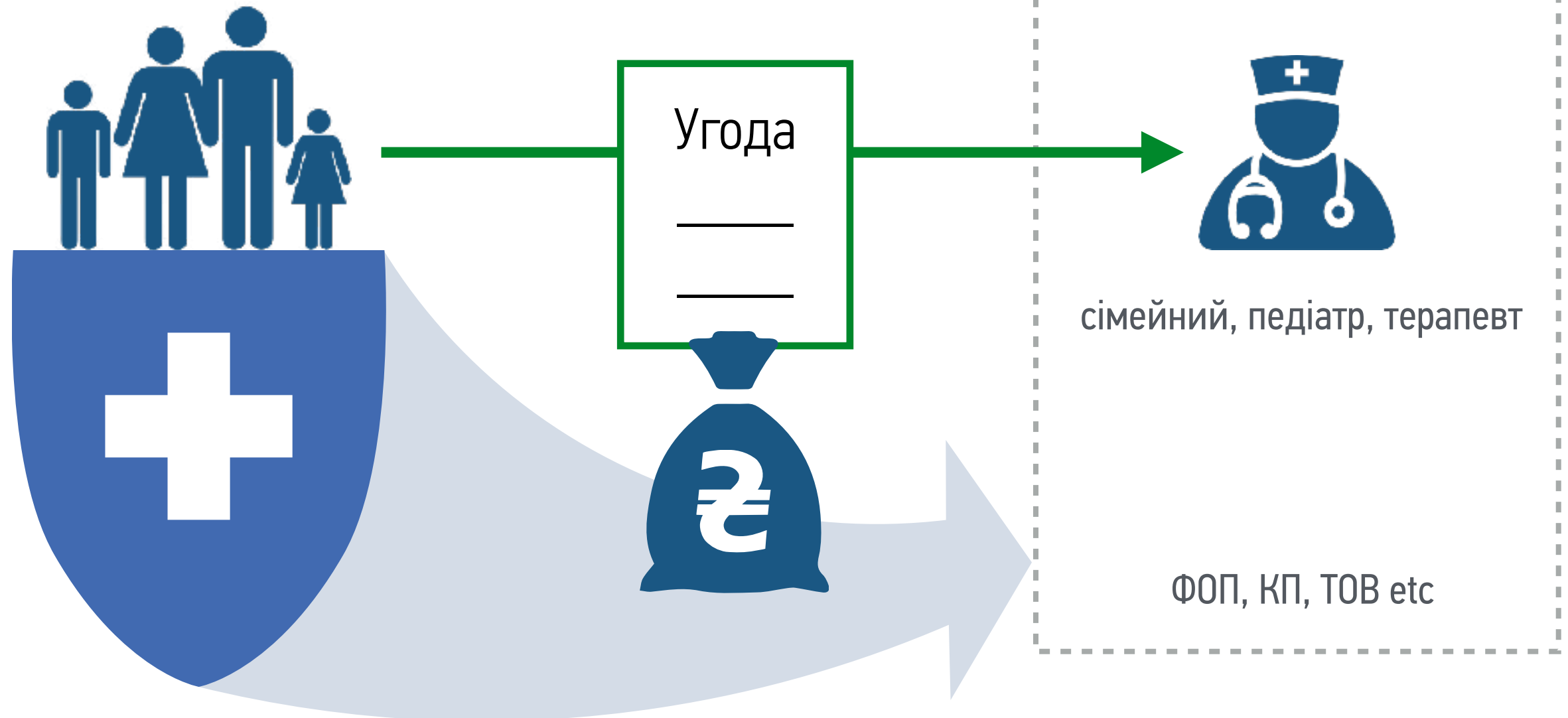


Оплата за випадок

Громадянин

обирає

лікаря



Національна
служба здоров'я

контрактує

суб'єкт
господарювання

Доходи

та видатки первинної практики



**Бюджет
за кількістю
пацієнтів
від НСЗУ**

суб'єкт
господарювання

матеріали

оренда
комуналка

власні витрати:
житло, авто

**власний прибуток
медиків**

Може
компенсувати
місцева влада



МЕДИКИ

Нові ролі у системі

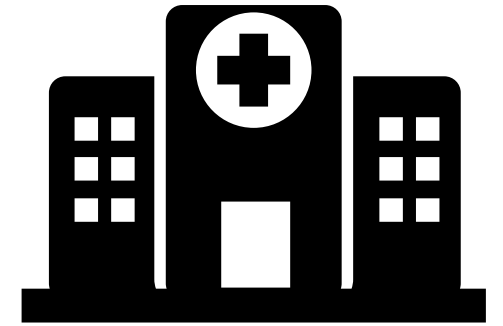
Держава
страхує

Лікар
лікує

Власник
господарює



Національна
служба
здоров'я



*національні:
лікування*

податки та збори

*місцеві:
інфраструктура*



Було

Стало

Місцева Рада



Власник

Власник

**Голова
МЗВ**



Розпорядник
коштів

Розпорядник
інфраструктури

**Головний
лікар**



Призначається

Обирається
на конкурсі

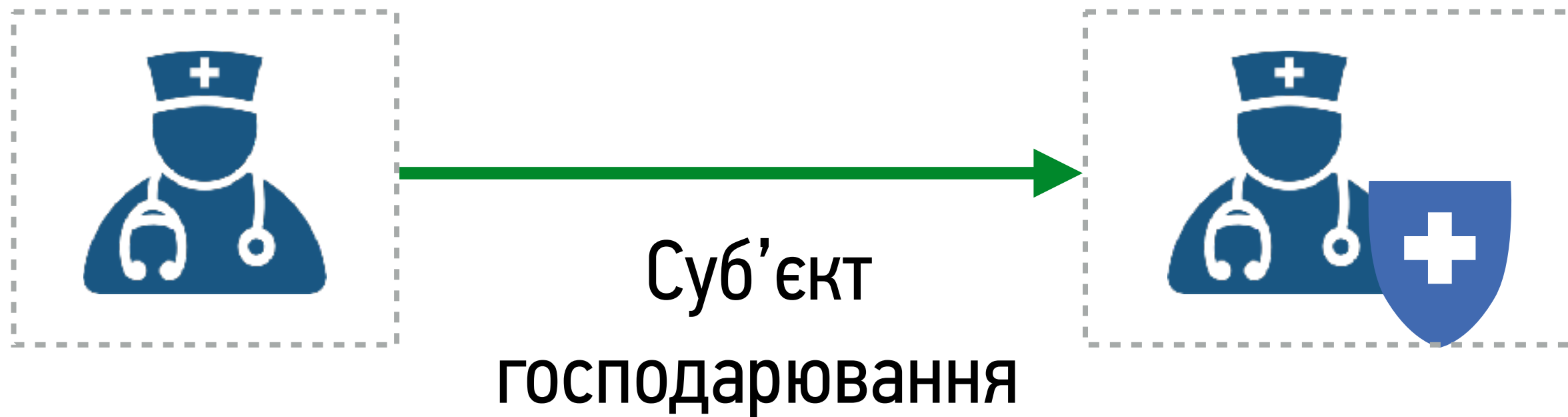
Лікар



—



Важливі зміни формату



- Автономія
- Контрактування будь-яких форм господарювання
- Можливість працювати як ФОП
- *ЗУ «Основи законодавства України про охорону здоров'я»*
- **Скорочення вимог до приміщень (ДБН)**

Лікарі самі обирають ступінь самостійності

Лікар:

- Знання протоколів
- Обладнання
- Приміщення
- Доступ до системи



Лікар + Менеджер:

- + Контрактування
- + Бухгалтерія (базова)
- + Ліцензія ФОП
- + ЕЦП
- тощо

Найманий працівник

*Більше стабільності
Більше пенсійних платежів*

ФОП

*Більше свободи
Більше грошей*

Госпітальні округи

(Вторинна ланка)

Госпітальні округи

**Є лікарня
інтенсивного лікування**

(1 або 2 рівня)

**Максимум 60 хвилин
від будь-якої точки округу**

**Мінімальне охоплення
громадян**

лікарня 1 рівня	лікарня 2 рівня
--------------------	--------------------

120 000	200 000
---------	---------

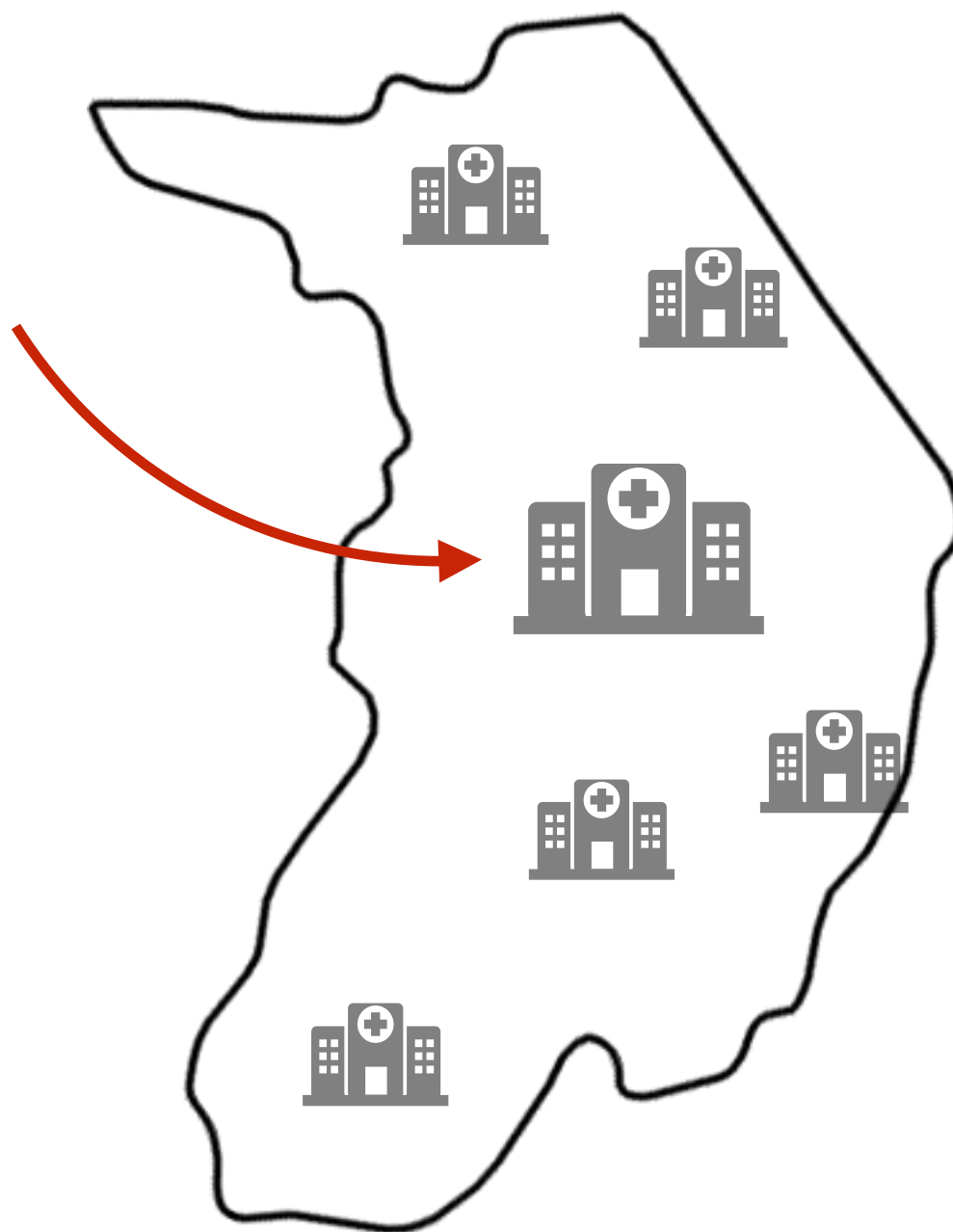


Створення:
Межі та склад
формує ОДА,

затверджує Кабмін

МОЗ

Рамкові вимоги
до медичних
закладів

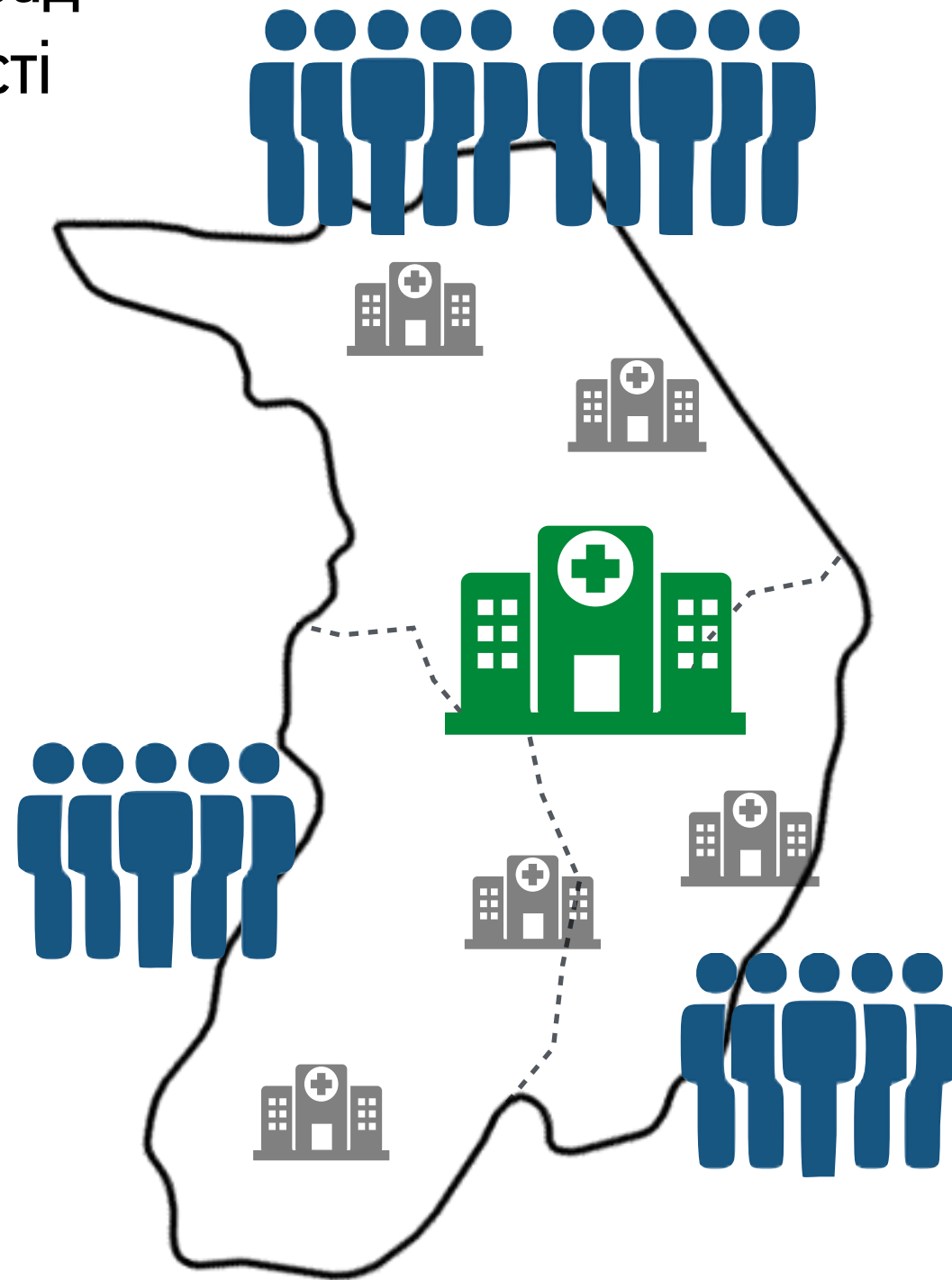


Зараз заклади
не відповідають
вимогам

Повинні відповідати
до кінця реформи

Госпітальна рада

Депутати місцевих рад
пропорційно кількості
населення



Яку лікарню
розвиваємо
до рамкових вимог?

Які лікарні
перепрофілюємо?

Інвестиційна субвенція

Окрема програма Держбюджету



**Підсилення
лікарень перспективного розвитку**

*за рішеннями
Госпітальних рад*



Перепрофілювання

*згідно з Довготерміновим планом
розвитку Госпітального округу*