



XIV → 21

ЕФЕКТИВНЕ ПЛАНУВАННЯ СОЦІАЛЬНО-ЕКОНОМІЧНОГО
РОЗВИТКУ ТА РОЛЬ ГРОМАДСЬКОСТІ



Вінниця



ПРІОРИТЕТ 1

Цифровізація муніципального простору



ПРІОРИТЕТ 4

Зелена економіка та смарт-спеціалізація



ПРІОРИТЕТ 2

Інтегрована громада: якісні та доступні муніципальні полуги для всіх



ПРІОРИТЕТ 5

Доступне, безпечне та екологічно чисте середовище



ПРІОРИТЕТ 3

Муніципальні інвестиції



ПРІОРИТЕТ 6

Ппульсуюче місто



МЕТА

ПІДВИЩЕННЯ ЕФЕКТИВНОСТІ ТА ДОСТУПНОСТІ МУНІЦИПАЛЬНИХ ПОСЛУГ, ЯКОСТІ МУНІЦИПАЛЬНОГО УПРАВЛІННЯ, ПОСИЛЕННЯ ГРОМАДСЬКОЇ УЧАСТІ У ПРИЙНЯТТІ РІШЕНЬ.

ЦІЛІ

1.1

ЦИФРОВА ТРАНСФОРМАЦІЯ
МУНІЦИПАЛЬНОГО УПРАВЛІННЯ

1.2

СЕРВІСИ ТА ПОСЛУГИ
ГРОМАДЯНАМ

1.3

ЦИФРОВА УЧАСТЬ
ТА ПОІНФОРМОВАНІСТЬ



МЕТА

ПІДВИЩЕННЯ ЯКОСТІ ТА РОЗШИРЕННЯ СПЕКТРУ ДОСТУПНИХ МУНІЦИПАЛЬНИХ ПОСЛУГ ДЛЯ ВСІХ МЕШКАНЦІВ ГРОМАДИ НЕЗАЛЕЖНО ВІД МІСЦЯ ПРОЖИВАННЯ.

ЦІЛІ

ЗДОРОВА ГРОМАДА

2.1

2.2

ЯКІСНА ТА ІНКЛЮЗИВНА ОСВІТА,
ПОСИЛЕННЯ ЗВ'ЯЗКУ СИСТЕМИ ОСВІТИ З
ПОТРЕБАМИ БІЗНЕСУ

ПІКЛУВАННЯ ПРО ДІТЕЙ ТА
САМОРЕАЛІЗАЦІЯ МОЛОДІ

2.3

2.4

ВЗАЄМОДІЯ ТА СПІЛЬНА
ВІДПОВІДАЛЬНІСТЬ ГРОМАДЯНСЬКОГО
СУСПІЛЬСТВА ТА ВЛАДИ

ВІДКРИТА ГРОМАДА

2.5



МЕТА

СУЧАСНА ІНФРАСТРУКТУРА ДЛЯ ЖИТТЯ, ВЕДЕННЯ БІЗНЕСУ, ТУРИЗМУ, СПІВПРАЦІ ІЗ ЗОВНІШНІМ СВІТОМ.

ЦІЛІ

ІНВЕСТИЦІЇ У ЗАКЛАДИ
МУНІЦИПАЛЬНОЇ
ІНФРАСТРУКТУРИ



ІНВЕСТИЦІЇ У РОЗВИТОК ОБ'ЄКТІВ
ІНФРАСТРУКТУРИ ПІДТРИМКИ
БІЗНЕСУ ТА ТУРИЗМУ



ЗАБЕЗПЕЧЕННЯ
ДОСТУПУ ДО
ЯКІСНОЇ ПИТНОЇ ВОДИ



ЦЕНТРАЛІЗОВАНИЙ ЗБІР
ТА ОЧИЩЕННЯ СТОКІВ



ВДОСКОНАЛЕННЯ СИСТЕМИ
ПОВОДЖЕННЯ З ПОБУТОВИМИ ТА
ПРОМИСЛОВИМИ ВІДХОДАМИ,
У Т. Ч. НЕБЕЗПЕЧНИМИ



ЕНЕРГОЗАОЩАДЖЕННЯ ТА
ВІДНОВЛЮВАЛЬНА ЕНЕРГЕТИКА



СТАЛА МІСЬКА
МОБІЛЬНІСТЬ ТА
ДОСТУПНІ
ТРАНСПОРТНІ ПОСЛУГИ





МЕТА

РОЗВИТОК СУЧАСНОЇ ЕКОНОМІКИ, НАЦІЛЕНОЇ НА ЗРОСТАННЯ КОНКУРЕНТОСПРОМОЖНОГО БІЗНЕСУ; СТВОРЕННЯ ЯКІСНИХ ВИСОКООПЛАЧУВАНИХ РОБОЧИХ МІСЦЬ; ЗМЕНШЕННЯ НЕГАТИВНОГО ВПЛИВУ БІЗНЕСУ НА НАВКОЛИШНЄ СЕРЕДОВИЩЕ.

ЦІЛІ

4.1

РОЗВИНУТИЙ СТАЛИЙ ТА СОЦІАЛЬНО
ВІДПОВІДАЛЬНИЙ БІЗНЕС

4.2

ЕКОНОМІЧНЕ ЗРОСТАННЯ
ЧЕРЕЗ ІННОВАЦІЇ

4.3

ПЕРЕХІД ДО ЗЕЛЕНОЇ ЕКОНОМІКИ



МЕТА

ФОРМУВАННЯ ЗЕЛЕНИХ КОРИДОРІВ, БЛАКИТНОЇ ІНФРАСТРУКТУРИ ТА КОМПАКТНИХ І ДОСТУПНИХ ПРОСТОРІВ, ТЕРИТОРІАЛЬНА ІНТЕГРАЦІЯ В МЕЖАХ ВЕЛИКОЇ ВІННИЦІ

ЦІЛІ

ЗЕЛЕНЕ МІСТО



5.1

5.2

ПОЛІПШЕНИЙ ЕКОЛОГІЧНИЙ СТАН ПІВДЕННОГО БУГУ, МАЛИХ РІЧОК ТА ІНШИХ ВОДОЙМ

РАЦІОНАЛЬНЕ ВИКОРИСТАННЯ
ЗЕМЕЛЬНИХ РЕСУРСІВ



5.3

5.4

ТРАНСФОРМАЦІЯ
ПРОСТОРУ

СИНХРОНІЗОВАНЕ
ПРОСТОРОВЕ ПЛАНУВАННЯ



5.5



МЕТА

ПЕРЕТВОРЕННЯ ВІННИЦІ У СУЧАСНИЙ, ДИНАМІЧНИЙ, КУЛЬТУРНО-ДІЛОВИЙ ЦЕНТР.

ЦІЛІ

6.1

ЦЕНТР МІСЬКОЇ КУЛЬТУРИ
СУЧАСНОЇ УКРАЇНИ

6.2

СТАЛИЙ ТУРИЗМ

6.3

ДІЄВИЙ МАРКЕТИНГ
ГРОМАДИ



ПРОТЯГОМ **11 РОКІВ** ДІЯЛЬНОСТІ ПРОВЕДЕНО БІЛЬШЕ **60 ЗАСІДАНОК ТА РОБОЧИХ ЗУСТРІЧЕЙ** РАДИ ПІДПРИЄМЦІВ ПРИ МІСЬКОМУ ГОЛОВІ

ВЗЯТО УЧАСТЬ У **РОБОЧИХ ЗУСТРІЧАХ ТА ФОКУС-ГРУПАХ** ЩОДО ПОКРАЩЕННЯ БІЗНЕС-КЛІМАТУ МІСТА

РОЗГЛЯНУТО ТА ПІДТРИМАНО БІЛЬШЕ **20 ПРОЕКТІВ** РІШЕНЬ МІСЬКОЇ РАДИ НАПРАВЛЕНИХ НА БІЗНЕС-СЕРЕДОВИЩЕ

НАЛАГОДЖЕНО РОБОТУ З **КОНТРОЛЮЮЧИМИ ОРГАНАМИ** МІСТА (ПІДПИСАНО **2** МЕМОРАНДУМИ)

ВЗЯТО УЧАСТЬ **В РОЗРОБЦІ** ВАЖЛИВИХ **ПРОГРАМНИХ ДОКУМЕНТІВ** СПРЯМОВАНИХ НА ПІДТРИМКУ ТА РОЗВИТОК МСП

ЗАГАЛЬНА СУМА КОШТІВ АНТИКРИЗОВОЇ ПІДТРИМКИ ГРОМАДИ



2020 РІК



ПІДТРИМКА СИСТЕМИ ОХОРОНИ
ЗДОРОВ'Я: **175,4 МЛН ГРН**



СОЦІАЛЬНИЙ ЗАХИСТ ВРАЗЛИВИХ
ВЕРСТВ НАСЕЛЕННЯ: **20,7 МЛН ГРН**



СТИМУЛЮВАННЯ
ЕКОНОМІКИ: **22,3 МЛН ГРН**

ВСЬОГО: **218,4 МЛН ГРН**

2021 РІК



ПІДТРИМКА СИСТЕМИ ОХОРОНИ
ЗДОРОВ'Я: **79,1 МЛН ГРН**



СОЦІАЛЬНИЙ ЗАХИСТ ВРАЗЛИВИХ
ВЕРСТВ НАСЕЛЕННЯ: **33,3 МЛН ГРН**



СТИМУЛЮВАННЯ
ЕКОНОМІКИ: **10,3 МЛН ГРН**

ВСЬОГО: **122,7 МЛН ГРН**



Для кого:

Суб'єкти господарювання



ПЛАТНИКИ ЄДИНОГО ПОДАТКУ І ГРУПИ



ПЛАТНИКИ ЄДИНОГО ПОДАТКУ 2 ГРУПИ

Єдиний податок

- **(2020 рік)** на квітень-травень було знижено до **0%** ставку єдиного податку для підприємців I та II групи.

(**10 103 підприємцям** було надано пільги на загальну суму **16 млн грн**).

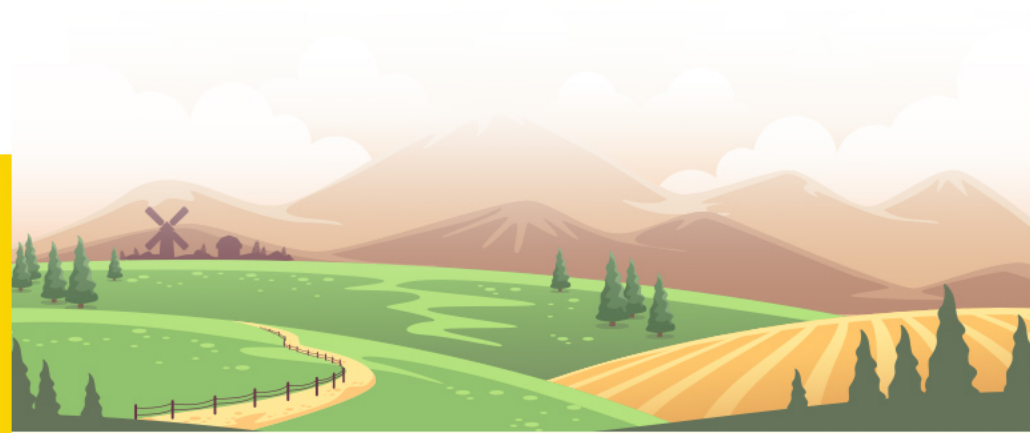
- **(2021 рік)** звільнення суб'єктів господарювання – платників єдиного податку **I групи** від сплати єдиного податку **за січень – травень**.

Платників єдиного податку першої групи станом на 01.01.2021 року - **2510 чол.** Прогнозовані втрати бюджету **2,8 млн грн**.



ВІДМІННЕ ВІД ЗЕМЕЛЬНОЇ ДІЛЯНКИ

Плата за землю та податок на об'єкти нежитлової нерухомості:



2020 рік

На березень суб'єктів господарювання було звільнено від плати за землю (**2 082 підприємців** на загальну суму **21,2 млн грн**) та від податку на об'єкти нежитлової нерухомості (**1000 підприємців** на загальну суму **4,3 млн грн**)



Для кого?

Суб'єкти господарювання



ФІЗИЧНІ ОСОБИ - ПІДПРИЄМЦІ



2020 рік:

Строк: **квітень – травень**
Кількість орендарів: **52**
Сума пільги: **1 млн грн**



ЮРИДИЧНІ ОСОБИ



2021 рік:

Строк: **січень**
Кількість орендарів: **60**
Сума пільги: **0,54 млн грн**



Для кого?

Суб'єкти господарювання



ФІЗИЧНІ ОСОБИ - ПІДПРИЄМЦІ



2020 рік:

Строк: **квітень – травень**
Кількість договорів: **84**
Сума пільги: **305,6 тис. грн**



ЮРИДИЧНІ ОСОБИ



2021 рік:

Строк: **січень**
Кількість договорів: **55**
Сума пільги: **66,1 тис. грн**



Учасником процедури компенсації може бути позичальник, який **на момент оформлення кредитного договору** відповідає наступним критеріям:

- Веде господарську діяльність на території населених пунктів, що входять до складу Вінницької міської територіальної громади та сплачує податок на доходи фізичних осіб та єдиний податок (за умови перебування на спрощеній системі) до бюджету Вінницької міської територіальної громади не менше, ніж повний рік;
- Подав на розгляд банку бізнес-план або ТЕО на реалізацію бізнес-проекту та/або проекту з енергозбереження в підприємницьких цілях;
- Не перебуває у стані ліквідації, реорганізації;
- У позичальника відсутня заборгованість щодо сплати податків і зборів перед бюджетами всіх рівнів.



Кредитний договір, який укладається з позичальником, в рамках дії тимчасового механізму роботи Порядку, має відповідати наступним умовам:

- **Цільове направлення кредиту:** на розвиток підприємницької діяльності та на проекти з енергозбереження;
- Строковий кредит або кредитна лінія у національній валюті України, на суму, яка не перевищує **1 000 000 грн** та на термін, який не перевищує **84 місяців** (включно);
- Погашення відсотків за кредитом здійснюється щомісяця, максимальний термін відстрочки по сплаті тіла кредиту не може перевищувати 6 місяців.

Компенсація = 50% від ПДФО* та ЄП* за квартал**



Сума часткової компенсації не може перевищувати суму нарахованих відсотків за користування кредитом у звітному періоді.



Часткова компенсація відсотків за залученим кредитом розраховується починаючи з першого повного календарного кварталу, в якому діяв кредитний договір.

* сплачених до бюджету Вінницької міської територіальної громади у звітному періоді.

** звітний період рівний I, II, III, IV календарним кварталам 2021 року.



Для кого?

Підприємці які:

- Зареєстровані та ведуть господарську діяльність в населених пунктах, які входять до складу Вінницької міської об'єднаної територіальної громади;
- Не перебувають у стані ліквідації, реорганізації та не мають заборгованості щодо сплати податків і зборів;
- Створюють нове робоче місце з урахуванням забезпечення оплати праці не нижче розміру мінімальної заробітної плати.



Як взяти участь?

Створити нові робочі місця та офіційно оформити працівників

Подати до ВМР в паперовому або в електронному вигляді наступні документи:

- Заява на ім'я Вінницького міського голови щодо його участі в процедурі компенсації із зазначенням згоди на передачу та обробку персональних даних.
- Заява на ім'я керівника ГУ ДПС України у Вінницькій області щодо згоди на передачу та обробку персональних даних.
- Повідомлення позичальника про наявність або відсутність факту отримання державної допомоги.

Формула розрахунку компенсації:

$$\text{Компенсація} = \text{МЗП} \times 0,22 \times ((m1-n)+(m2-n)+(m3-n))$$

$m1$ - кількість штатних працівників на кінець першого місяця звітного кварталу.

$m2$ - кількість штатних працівників на кінець другого місяця звітного кварталу.

$m3$ - кількість штатних працівників на кінець третього місяця звітного кварталу.

n - кількість штатних працівників станом на 01.01.2021.

Якщо $m_i - n \leq 0$, то даний місяць не враховується у розрахунок та компенсація за відповідний місяць не нараховується.

m_i - де i = перший, другий або третій місяць звітного кварталу.



ПОРЯДОК ЧАСТКОВОЇ КОМПЕНСАЦІЇ ВІДСОТКІВ У 2020 РОЦІ



1

ВИДАНО КРЕДИТІВ
В РАМКАХ ПОРЯДКУ
КОМПЕНСАЦІЇ: **3 КРЕДИТИ**



2

ВИДАНО КРЕДИТІВ БАНКАМИ
НА ЗАГАЛЬНУ СУМУ: **3 584 ТИС. ГРН**



3

СУМА КОМПЕНСАЦІЇ
УЧАСНИКАМ ПРОЦЕДУРИ
КОМПЕНСАЦІЇ: **644,6 ТИС. ГРН**



4

НА 2021 РІК ПЕРЕДБАЧЕНО
ФІНАНСУВАННЯ У РОЗМІРІ **5 МЛН ГРН**

ПОРЯДОК ЧАСТКОВОЇ КОМПЕНСАЦІЇ РОБОТОДАВЦЯМ ВИТРАТ НА ЄСВ ЗА НОВОСТВОРЕНІ РОБОЧІ МІСЦЯ У 2020 РОЦІ



1

ПОДАНО ЗАЯВОК НА УЧАСТЬ
У ПОРЯДКУ: **13 ЗАЯВ**



2

СТВОРЕНО НОВИХ
РОБОЧИХ МІСЦЬ: **23**



3

КОМПЕНСОВАНО В РАМКАХ
ПОРЯДКУ: **70,6 ТИС. ГРН**



4

ПРОДОВЖЕНО ДІЮ ПОРЯДКУ НА 2021
РІК ТА ПЕРЕДБАЧЕНО ФІНАНСУВАННЯ
У РОЗМІРІ **1,9 МЛН ГРН**



Вінниця
місто ідей

ДЯКУЮ

ЗА УВАГУ

ДЯКУЮ ЗА УВАГУ!