



XIV → 21

ОСНОВНІ ІНСТРУМЕНТИ РОЗВИТКУ ІНВЕСТИЦІЙНОГО ПОТЕНЦІАЛУ
ВІННИЦЬКОЇ МІСЬКОЇ ТЕРИТОРІАЛЬНОЇ ГРОМАДИ



Vinnytsia



1 МІСЦЕ -

у «Рейтингу прозорості інвестиційного сектору 100 найбільших міст України» (від Transparency International Ukraine)

2 МІСЦЕ -

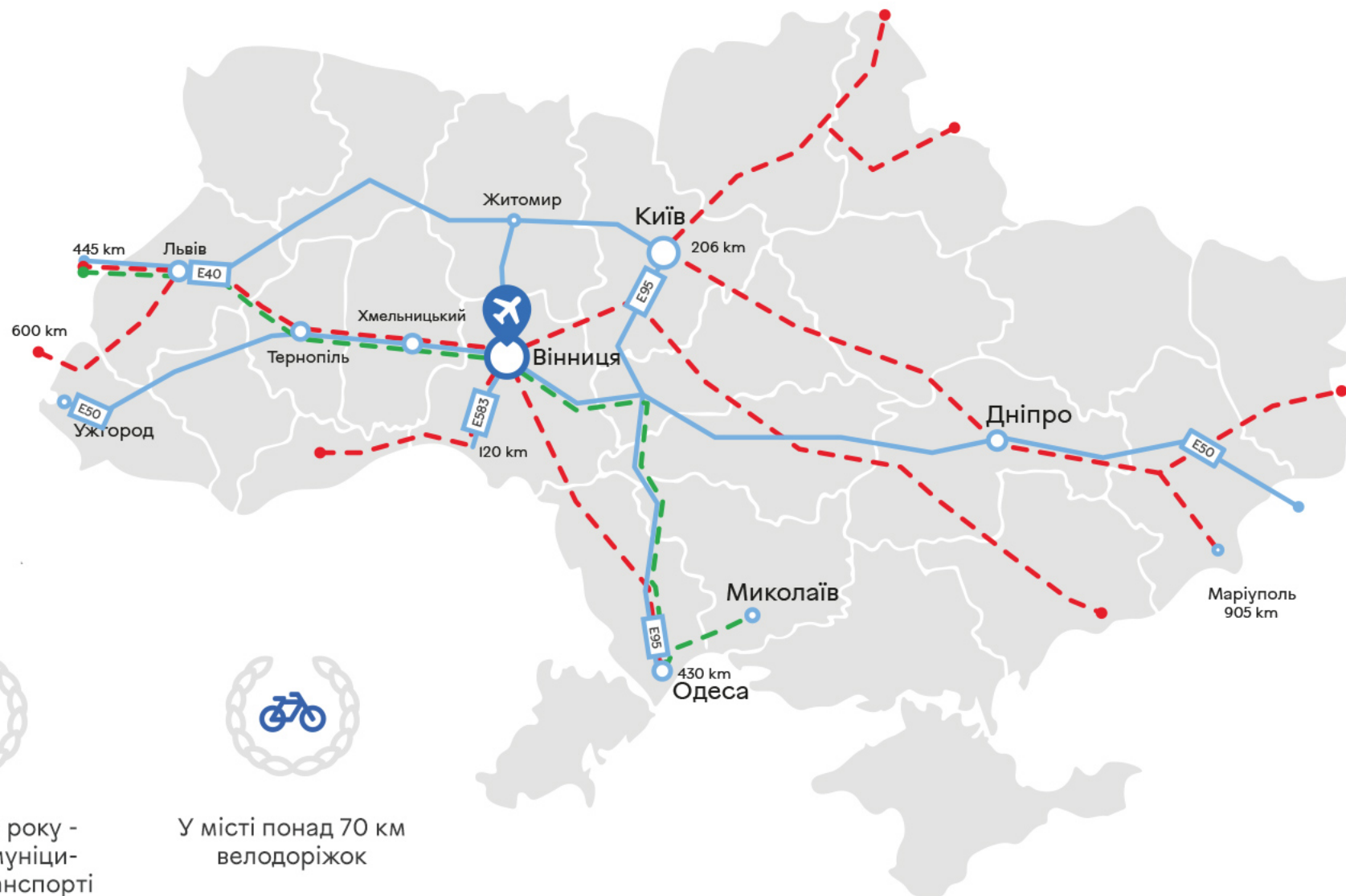
Regional Doing Business

НАЙКОМФОРТНІШЕ МІСТО УКРАЇНИ -

6 років поспіль, згідно досліджень соціологічної групи «Рейтинг»

ПЕРШИЙ -

в Україні сертифікат «European Energy Award 2015»



63% мешканців користуються муніципальним транспортом для повсякденного пересування



З осені 2019 року - Е-квиток у муніципальному транспорті



У місті понад 70 км велодоріжок



388 300

Населення міста
(станом на 01.01.2021)



8 251

Учні ПТНЗ
(8 навчальних закладів)



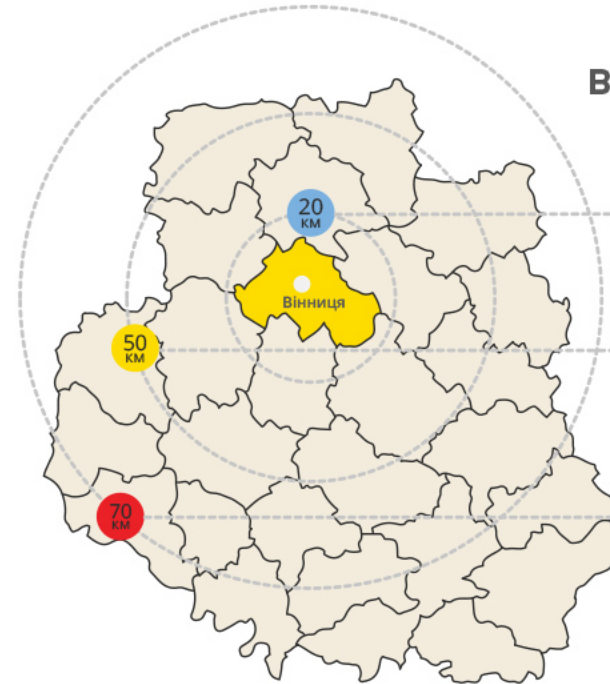
105 000

Молодь міста
(віком 14-35 років)



41 359

Студенти ЗВО
(25 навчальних закладів)

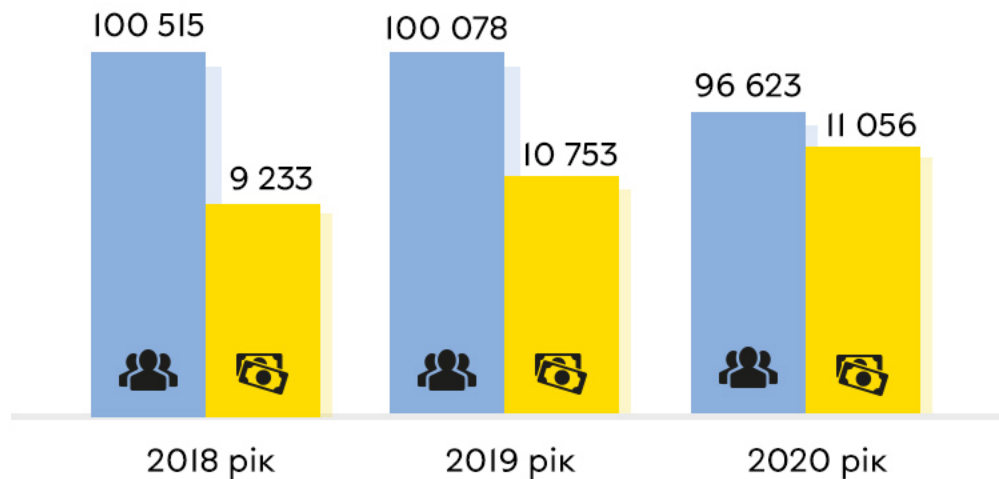


ВІННИЦЬКА ОБЛАСТЬ

до **75 000** осіб
працездатного віку
20 км до Вінниці

до **240 000** осіб
працездатного віку
50 км до Вінниці

до **471 000** осіб
працездатного віку
70 км до Вінниці



■ Середньооблікова чисельність штатних працівників у Вінниці, осіб

■ Середньомісячна заробітна плата штатних працівників у Вінниці, грн

ВИРОБНИЧИЙ ПОТЕНЦІАЛ МІСТА



НА ТЕРИТОРІЇ МІСТА ФУНКЦІОНУЄ ПОНАД **200** ПРОМИСЛОВИХ ПІДПРИЄМСТВ, НАЙБІЛЬШ ПОТУЖНИМИ З НИХ Є:



ТОВ "ГРІН КУЛ" (UBC GROUP - НАЙБІЛЬШИЙ У СВІТІ ВИРОБНИК ОХОЛОДЖУВАЧІВ)



ArtivPLC (ВИРОБНИЦТВО КАБЕЛЬНОЇ ПРОДУКЦІЇ ДЛЯ АВТОМОБІЛЕЙ)

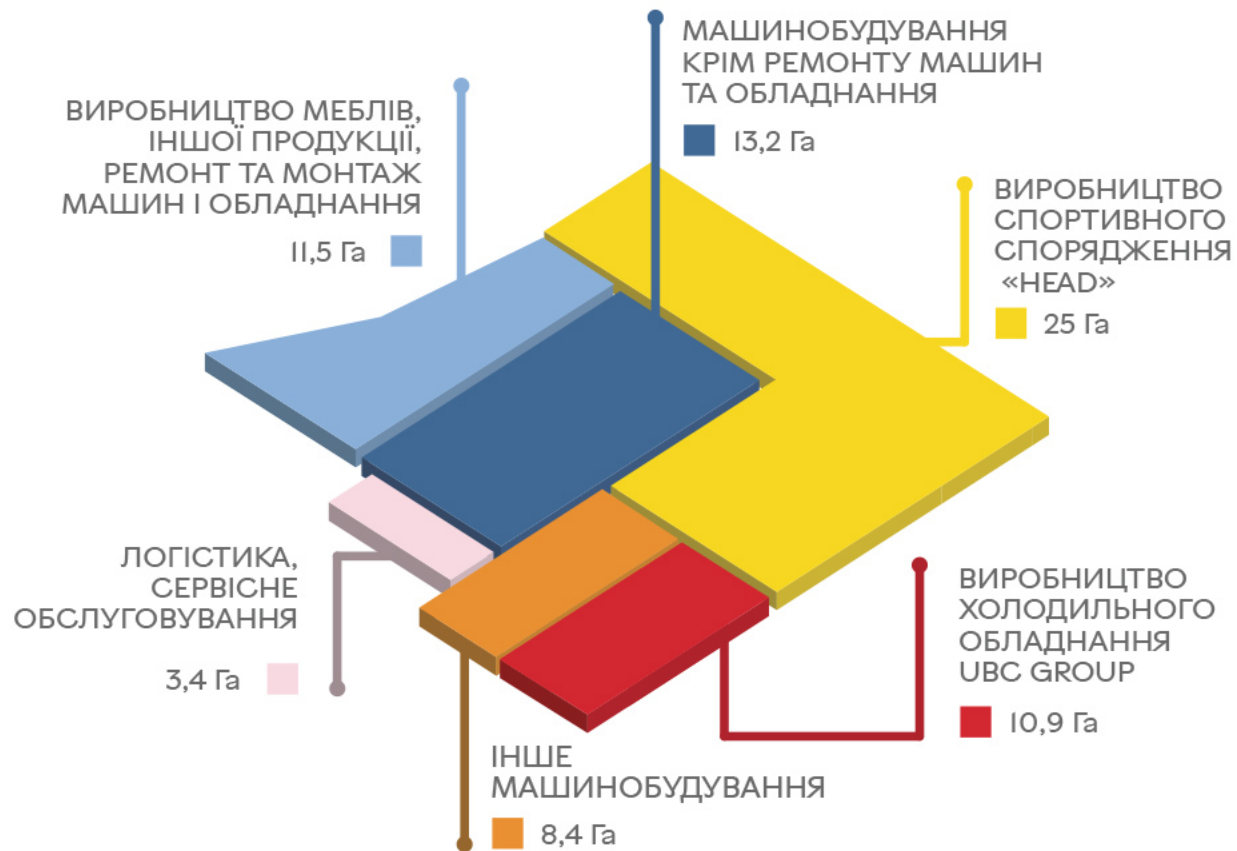


KNESS (ВИРОБНИК СОНЯЧНИХ ПАНЕЛЕЙ)

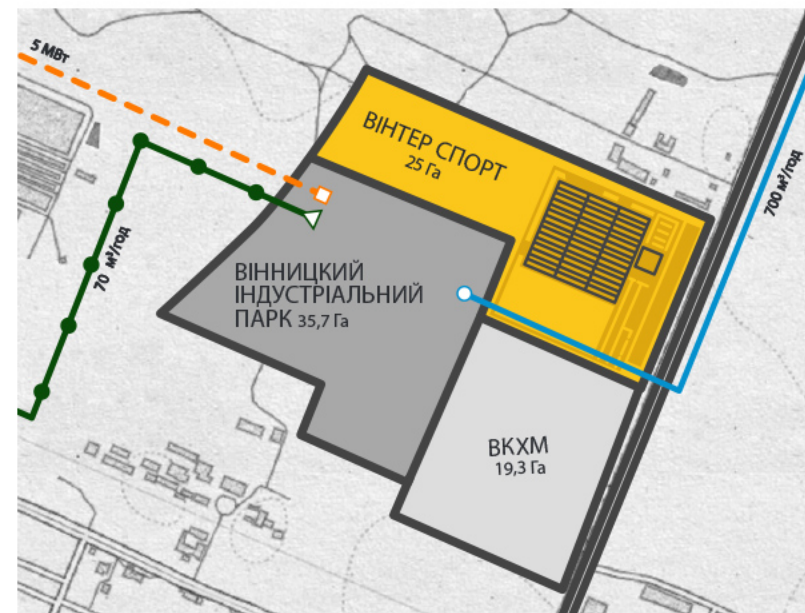
ПРО ІНДУСТРІАЛЬНІ ПАРКИ



	ПРОЕКТ	ВІННИЦЬКИЙ ІНДУСТРІАЛЬНИЙ ПАРК	ВІННИЦЬКИЙ КЛАСТЕР ХОЛОДИЛЬНОГО МАШИНОБУДУВАННЯ	ВІНТЕР СПОРТ
	ІНІЦІАТОР СТВОРЕННЯ	ВІННИЦЬКА МІСЬКА РАДА	ВІННИЦЬКА МІСЬКА РАДА ПрАТ «УКРАЇНСЬКА ПИВНА КОМПАНІЯ» (UBC GROUP)	ТОВ «ХЕД ВІННИЦЯ»
	КЕРУЮЧА КОМПАНІЯ	КП «ВІННИЦЬКИЙ МІНІЦИПАЛЬНИЙ ЦЕНТР ІННОВАЦІЙ»	ТОВ «ПРОМИСЛОВО-ІНВЕСТИЦІЙНА КОМПАНІЯ»	-----
	ЗАГАЛЬНА ПЛОЩА	35,7 Га	19,3 Га	25 Га
	УТВОРЕНО НА СТРОК	до 2047	до 2047	до 2069
	НОРМАТИВНА ВАРТІСТЬ ЗЕМЕЛЬНОЇ ДІЛЯНКИ	392 грн/м ²	392 грн/м ²	-----
	МІСЦЕ РОЗТАШУВАННЯ	Вінниця	Вінниця	Вінниця



На території індустріальних парків передбачається розміщення сучасних виробництв з великою доданою вартістю та конкурентноспроможною заробітною платою.



Електроенергія - 5 МВт



Водопровід - 45 м³/год



Газопровід - 700 м³/год





Преференції для учасників



1

Пільги на земельний податок



2

Мінімальна орендна ставка



3

Пільги на імпорт з країн-членів СОТ



4

Звільнення від мита
(в залежності від типу обладнання і майна)

Переваги інвестування



1

Наявність керуючої компанії



2

Супровід на всіх етапах реалізації інвестиційного проекту



3

Спрощені умови отримання земельної ділянки



4

Отримання дозволів керуючою компанією



Міжнародний аеропорт "Вінниця"

Розташований на відстані 4 км від міста та території "Вінницького індустріального парку" з пропускною спроможністю 400 осіб на годину та вже існуючими регулярними міжнародними рейсами.



Логістичний хаб

Вінницький логістичний центр дозволить скоротити ланцюги поставок, оптимізувати товарні потоки, підвищити маневреність поставок, пришвидшити та оптимізувати надання митних, брокерських та інших необхідних видів послуг.



КОМУНАЛЬНЕ ПІДПРИЄМСТВО «ВІННИЦЬКИЙ МУНІЦИПАЛЬНИЙ ЦЕНТР ІННОВАЦІЙ»
СТВОРЕНЕ З МЕТОЮ ЗАЛУЧЕННЯ ІНВЕСТИЦІЙ В ЕКОНОМІКУ МІСТА, ЗАБЕЗПЕЧЕННЯ
СПРИЯТЛИВИХ УМОВ ДЛЯ ФУНКЦІОНУВАННЯ ТА РОЗВИТКУ ПРОМИСЛОВИХ
ПІДПРИЄМСТВ, МАЛОГО ТА СЕРЕДЬОГО ПІДПРИЄМНИЦТВА, ПОЛІПШЕННЯ
ІНВЕСТИЦІЙНОГО ІМІДЖУ МІСТА, А ТАКОЖ ЗАБЕЗПЕЧЕННЯ ЕКОНОМІЧНОГО РОЗВИТКУ
ТА ПІДВИЩЕННЯ КОНКУРЕНТОСПРОМОЖНОСТІ



РЕАЛІЗАЦІЯ ПРОЕКТУ - ІННОВАЦІЙНО-ТЕХНОЛОГІЧНИЙ ПАРК «КРИСТАЛ»
(М. ВІННИЦЯ, ВУЛ. 600-РІЧЧЯ, 21), В ЧАСТИНІ ПІДГОТОВКИ НЕОБХІДНОЇ
ПРОЕКТНОЇ ДОКУМЕНТАЦІЇ ТА РЕКОНСТРУКЦІЇ ПРИМІЩЕНЬ



КЕРУЮЧА КОМПАНІЯ ВІННИЦЬКОГО
ІНДУСТРІАЛЬНОГО ПАРКУ
(М. ВІННИЦЯ, ВУЛ. НЕМИРІВСЬКЕ
ШОСЕ, 213)



ПОШУК ТА ЗАЛУЧЕННЯ ІНВЕТОРІВ –
НОВИХ УЧАСНИКІВ ВІННИЦЬКОГО
ІНДУСТРІАЛЬНОГО ПАРКУ



РЕАЛІЗУЄ ЗАХОДИ, ПЕРЕДБАЧЕНІ
МЕМОРАНДУМАМИ ПРО
ПОРОЗУМІННЯ З КОМПАНІЯМИ
«HEAD», «TCS», «AGRO OIL»,
«KNESS» ВІДПОВІДНО ДО
КАЛЕНДАРНИХ ПЛАНІВ ПРОЕКТІВ

ІННОВАЦІЙНО-ТЕХНОЛОГІЧНИЙ ПАРК «КРИСТАЛ»



«Кристал» – це перший в Україні муніципальний інноваційний парк, що спрямований на підсилення існуючих та створення нових високотехнологічних та креативних індустрій у місті Вінниці та Подільському регіоні



ІНФРАСТРУКТУРА МІСТА

SMART CITY, ЕКОЛОГІЧНА СТАБІЛЬНІСТЬ, ІНФОРМАЦІЙНІ ТА КОМУНІКАЦІЙНІ ТЕХНОЛОГІЇ



КАДРОВИЙ КАПІТАЛ

ОСВІТА, ВИЩА ОСВІТА, ДОСЛІДЖЕННЯ



ЗНАННЯ ТА ТЕХНОЛОГІЧНІ РЕЗУЛЬТАТИ

ФОРМУВАННЯ ЗНАНЬ, РОЗПОВСЮДЖЕННЯ ЗНАНЬ, ЗАСТОСУВАННЯ ЗНАНЬ

НАПОВНЕННЯ

- ПЕРШИЙ ДИТЯЧИЙ ТЕХНОПАРК
- ІВЕНТ-ЗОНА ТА КОНФЕРЕНЦ-ХОЛ
- БІЗНЕС-АКСЕЛЕРАТОР
- СТАРТАП-АКСЕЛЕРАТОР
- ЦЕНТР ТРАНСФЕРУ ТЕХНОЛОГІЙ
- ФАБ ЛАБ
- КОВОРКІНГ
- ОФІСНИЙ ЦЕНТР

1000+_{м²}
ІВЕНТ ПЛОЩ

6000+_{м²}
ПРИМІЩЕНЬ

1000+_{чол.}
МІСТКІСТЬ

100+
ОФІСИ



ПЛАН РОЗВИТКУ ІННОВАЦІЙНО-ТЕХНОЛОГІЧНОГО ПАРКУ «КРИСТАЛ»



2021-2022

**БУДІВНИЦТВО ТА
ПІДГОТОВКА ДО ЗАПУСКУ**

Затвердження загальної Концепції розвитку та будівництва інноваційно-технологічного парку

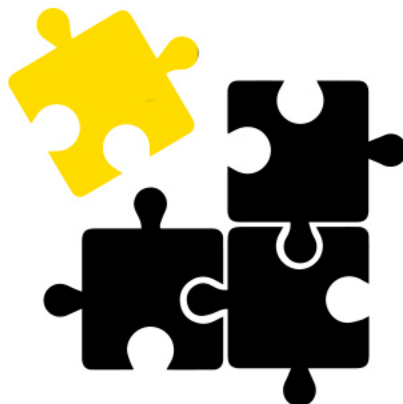


2022-2023

**СТВОРЕННЯ
ЕКОСИСТЕМИ**

Сильна команда підтримки інновацій, комфортні умови для креативної роботи.

Початок нетворкінг-заходів, конференцій, лекцій, фандрайзинг



2024-2026

**НАПОВНЕННЯ
ЕКОСИСТЕМИ**

Інноваційна спільнота у активному розвитку, обмін знаннями та активізація бізнесу.

Інкубаційна програма, менторська програма, акселераційна програма



2027- ...

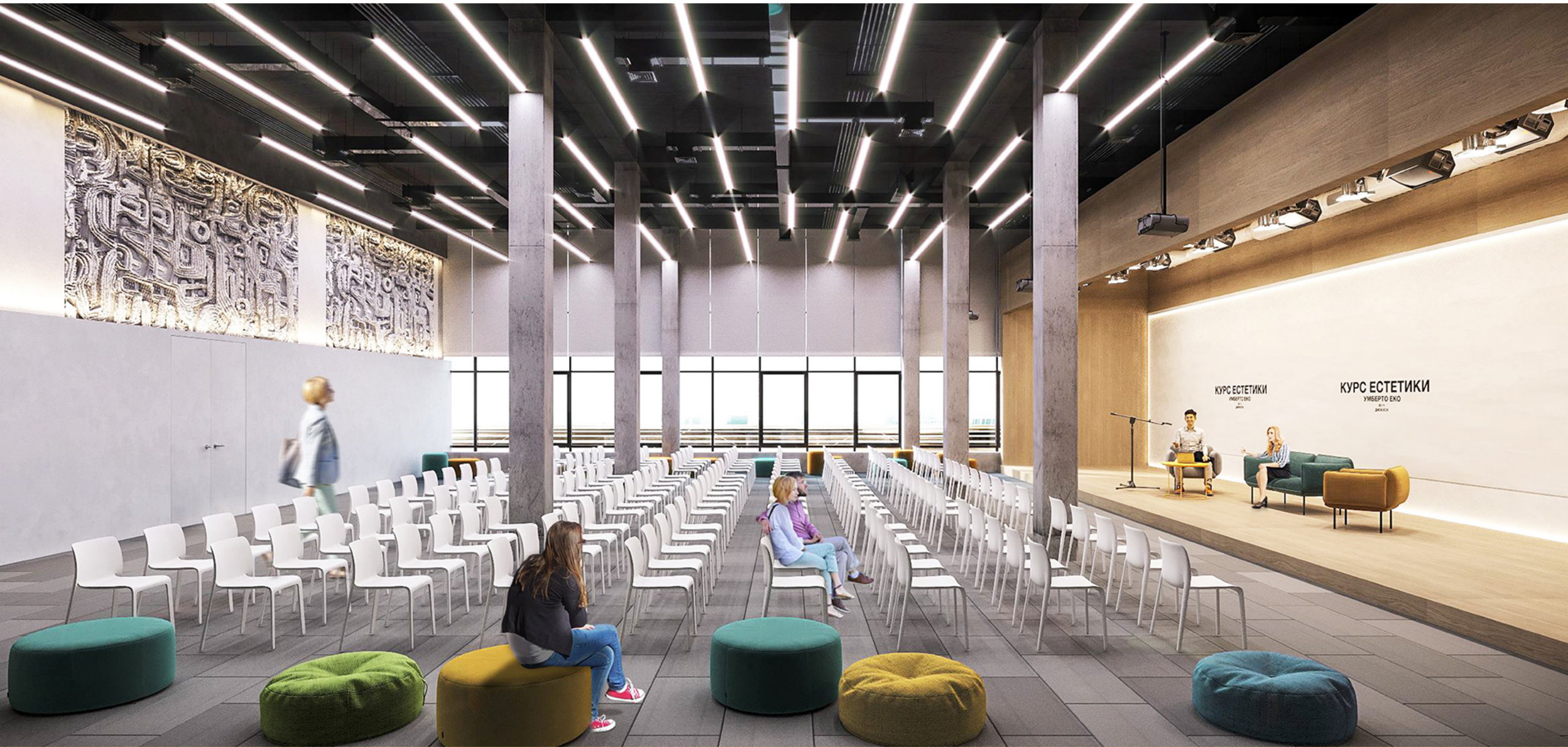
**ЗРІЛІСТЬ ЕКОСИСТЕМИ
ТА ЕКСПАНСІЯ**

Ефективна інноваційна екосистема, доступ до найкращих талантів, можливості для бізнесу.

Трансфер технологій, міжнародне співробітництво



ІНТЕР'ЄР ІННОВАЦІЙНО-ТЕХНОЛОГІЧНОГО ПАРКУ «КРИСТАЛ» – ЗОНА КОВОРКІНГУ

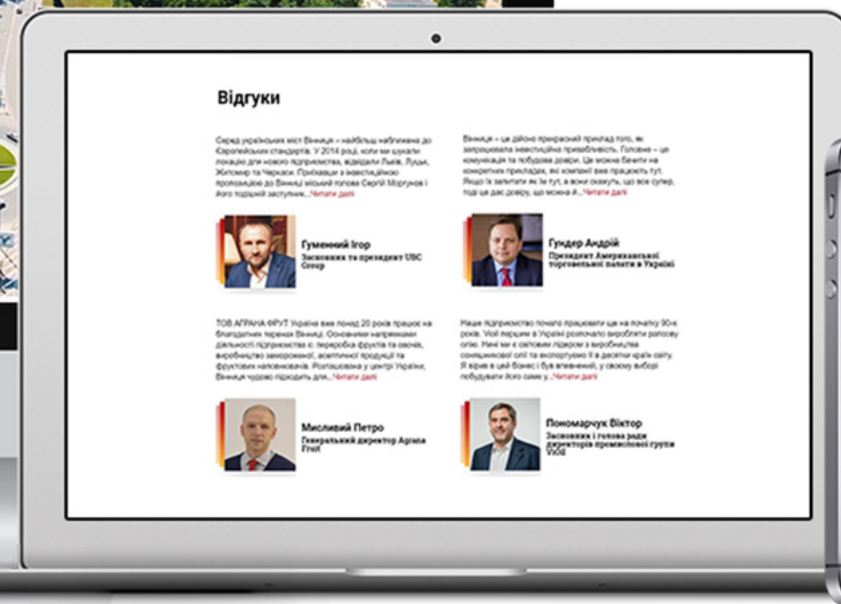
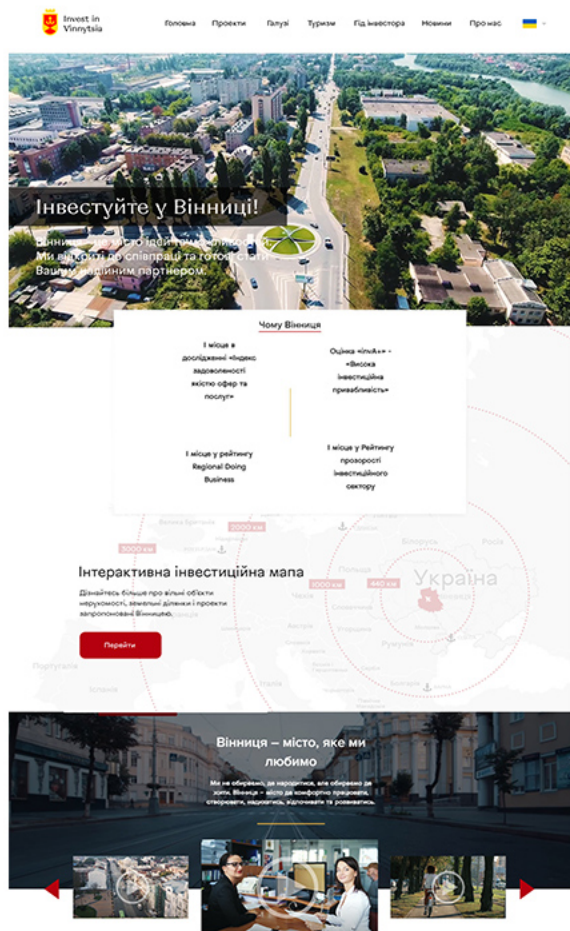


ІНТЕР'ЄР ІННОВАЦІЙНО-ТЕХНОЛОГІЧНОГО ПАРКУ «КРИСТАЛ» – КОНФЕРЕНЦ-ХОЛ



ІНТЕР'ЄР ІННОВАЦІЙНО-ТЕХНОЛОГІЧНОГО ПАРКУ «КРИСТАЛ» – ПРИМІЩЕННЯ ЛАБОРАТОРІЇ

ІНВЕСТИЦІЙНИЙ ПОРТАЛ “INVEST IN VINNYTSIA”



РОЗРОБЛЕНО ТА ВПРОВАДЖЕНО «ГІД ІНВЕСТОРА» - ПРОЦЕДУРА РЕЄСТРАЦІЇ ЮРИДИЧНОЇ ОСОБИ (РЕЗИДЕНТОМ ТА НЕРЕЗИДЕНТОМ), ПРОЦЕДУРА ПРОВЕДЕННЯ БУДІВЕЛЬНИХ РОБІТ ТА ЕТАПИ ЇХ РЕАЛІЗАЦІЇ ДЛЯ ІНВЕТОРІВ НА ТЕРИТОРІЇ ВІННИЦЬКОГО ІНДУСТРІАЛЬНОГО ПАРКУ. ДАНИЙ МЕХАНІЗМ РОЗМІЩЕНИЙ НА УКРАЇНСЬКІЙ ТА АНГЛІЙСЬКІЙ МОВАХ ЗА ПОСИЛАННЯМ: [HTTPS://INVESTINVINNYTSIA.COM/ GUIDE](https://investinvinnitsia.com/guide).



Для **ЗАБЕЗПЕЧЕННЯ** **МАРКЕТИНГОВОГО** **ПРОСУВАННЯ** **МІСТА** розроблено промодційний відео-ролик та буклет про: інвестиційний потенціал м. Вінниці, індустріальні парки Вінниці, інноваційно-технологічний парк "Кристал", а також 2 інформаційні банери про індустріальні парки та технопарк.



Вінниця
місто ідей

ДЯКУЮ

ЗА УВАГУ

ДЯКУЮ ЗА УВАГУ!