



# Практичні аспекти застосування ДБН при проектуванні об'єктів та інфраструктури (частина 3)

Доповідачка – Івасенко Вікторія Вікторівна

кандидат технічних наук, доцент кафедри міського будівництва  
Харківського національного університету міського господарства  
імені Олексія Миколайовича Бекетова

# Основні елементи та засоби організації безбар'єрного простору

## Напрями забезпечення

### Безпека

Час перетину перешкод

Виключення помилкових ефектів

Пандуси та пандусні з'їзди

Сходи

### Зручність

Пішохідні шляхи руху

Дорожній одяг

Посадкові майданчики

Підйомні пристрої

### Інформативність

Маркування території

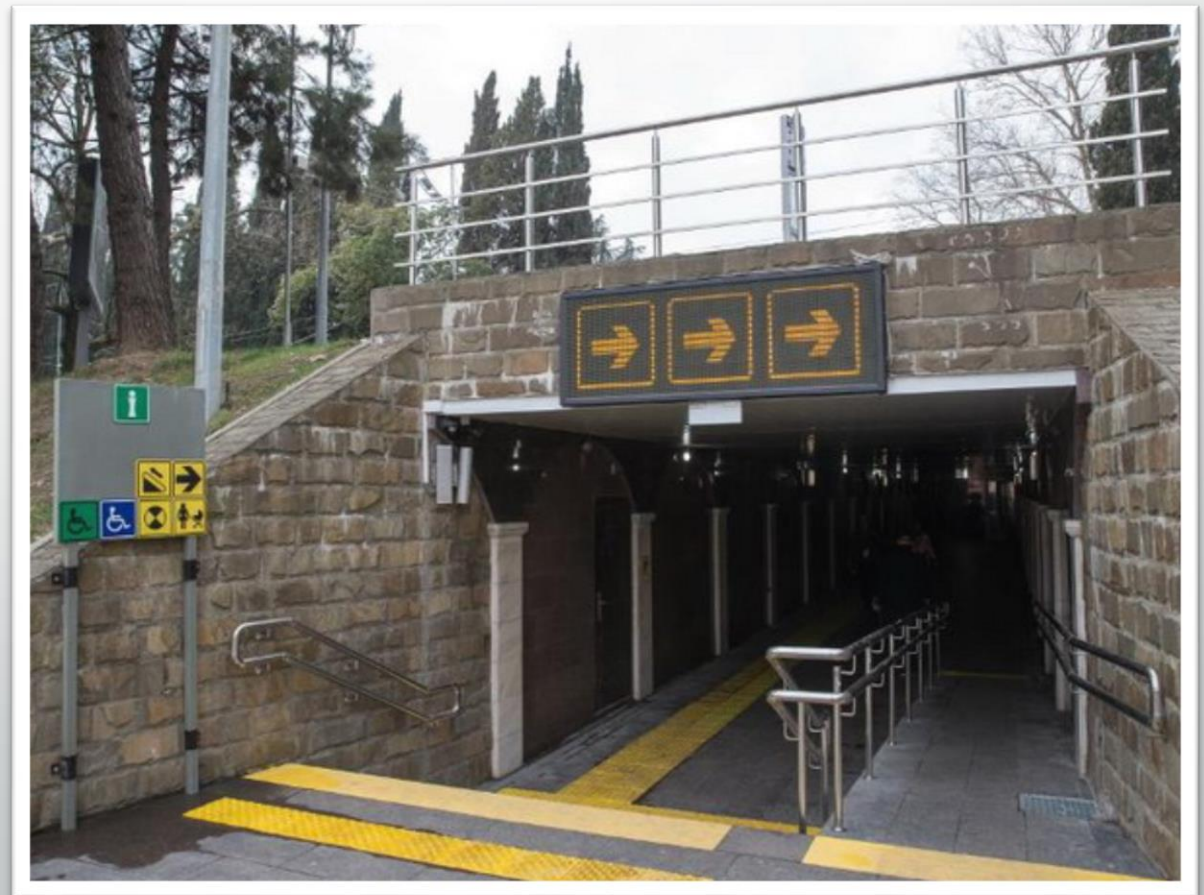
Тактильні плити

Інформаційні знаки доступності

Інформаційне забезпечення



В місцях з несприятливим ухилом на прилеглий території потрібно теж забезпечувати доступність







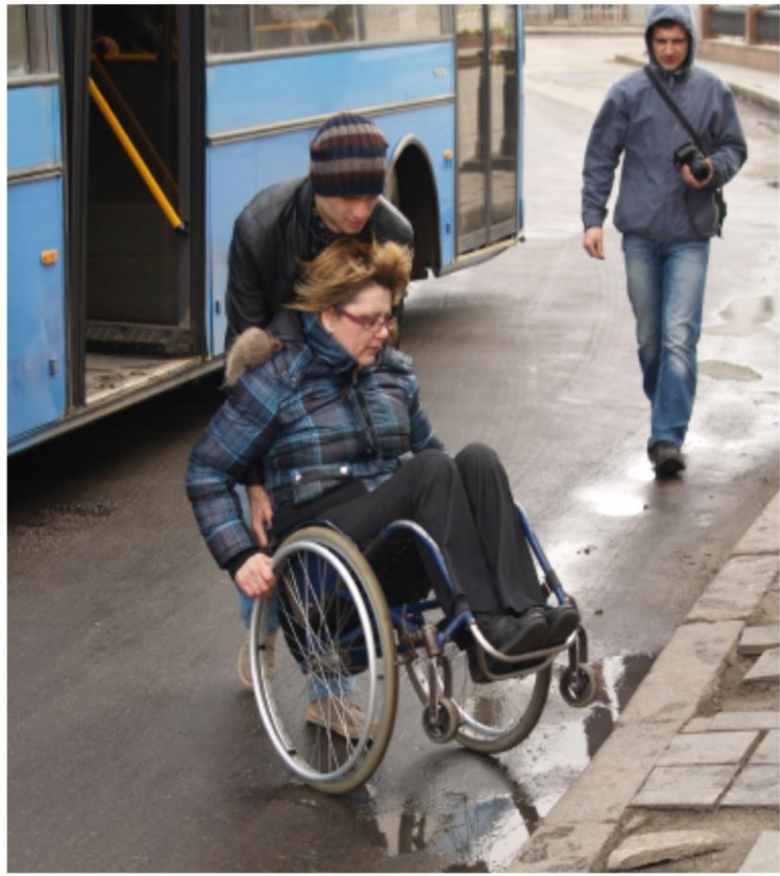
**НЕОБХІДНО** забезпечувати доступ на територію у будь-які пори року





**НЕОБХІДНО** правильно організувати місця паркування авто, яким керують люди з інвалідністю.



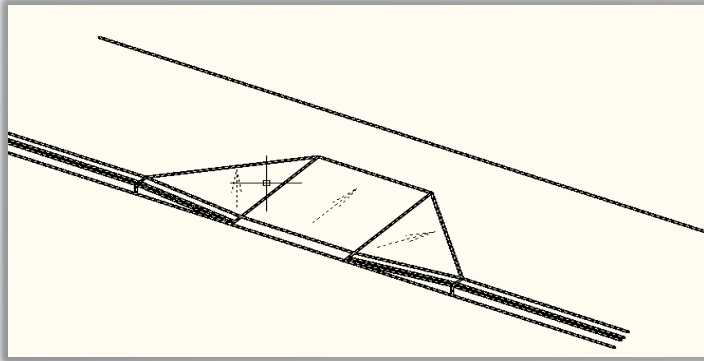


В місцях пішохідних переходів виконують пониження бортового каменю, що забезпечить вільну мобільність людей, які пересуваються на кріслах-колісних.

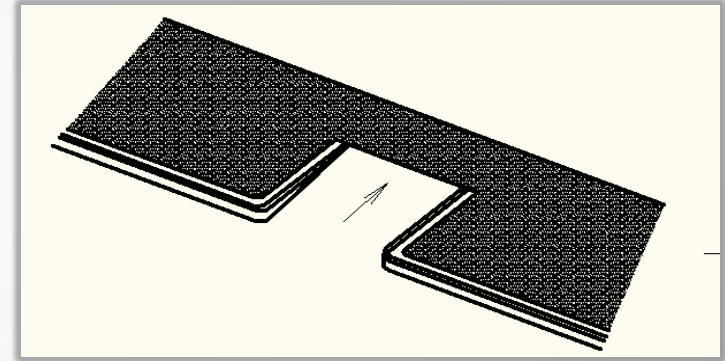


# ТИПИ ПАНДУСНИХ З'ЇЗДІВ

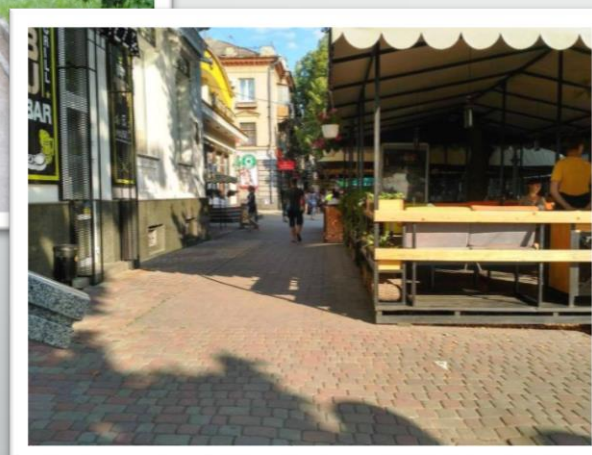
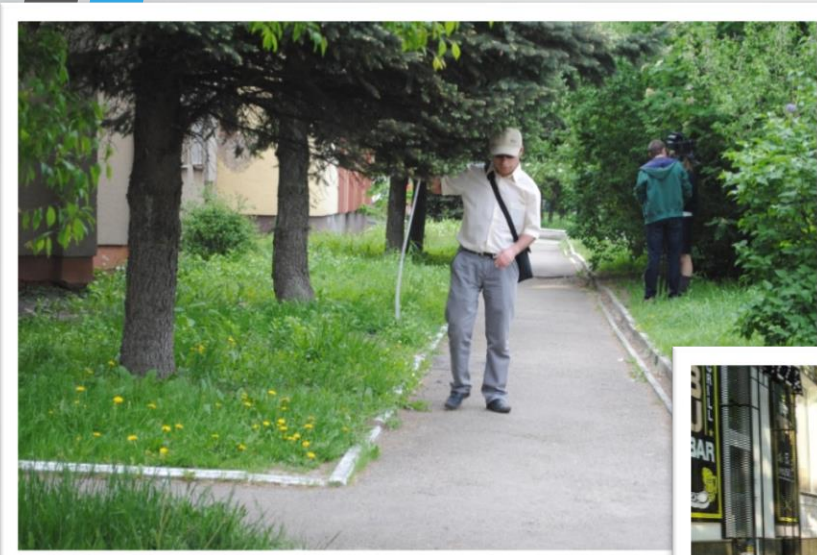
## ■ стандартний



## ■ односкатний

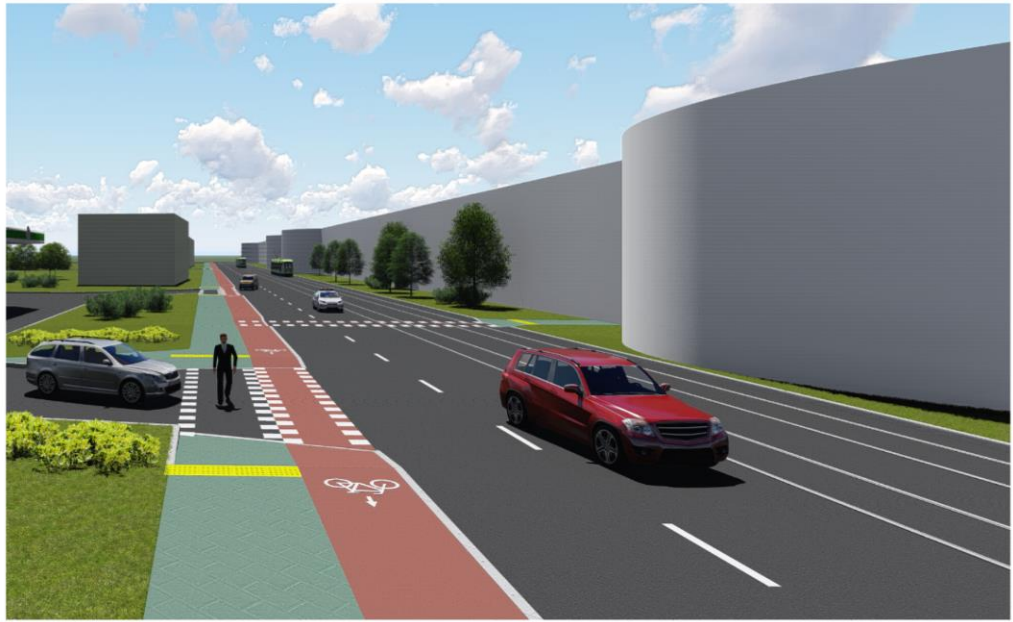






Питання забезпечення доступності потребує особливої уваги: Потрібно уникати помилкових ефектів! Адже, вони можуть слугувати додатковим фактором для травматизму на території!





В процесі замовлення та проектування необхідно контролювати проєктантів

## ОСНОВНІ ЗАСАДИ

ВСЯ ДІЯЛЬНІСТЬ ВІДБУВАЄТЬСЯ З ДОТРИМАННЯМ ПРИНЦИПІВ УНІВЕРСАЛЬНОГО ДИЗАЙНУ, ТОБТО МИ ХОЧЕМО БАЧИТИ СВІТ, ДЕ НЕ МАЄ СПЕЦІАЛЬНО СТВОРЕНИХ УМОВ ДЛЯ ОКРЕМИХ ЛЮДЕЙ

ЗАСТОСУВАННЯ В УКРАЇНІ МІЖНАРОДНИХ СУЧАНИХ СТАНДАРТІВ У ВСІХ СФЕРАХ ЗАБЕЗПЕЧЕННЯ ДОСТУПНОСТІ ПРИ ПРОЕКТУВАННІ ОБ'ЄКТІВ ТА ІНФРАСТРУКТУРИ ДЛЯ ЛЮДЕЙ З ІНВАЛІДНІСТЮ ТА ІНШИХ МГН, ДОЗВОЛИТЬ ЗБІЛЬШИТИ РІВЕНЬ ЇХ ІНДИВІДУАЛЬНОЇ МОБІЛЬНОСТІ





## 9 ОЗНАК ДОСТУПНОСТІ СЕРЕДОВИЩА



1. Територія без бар'єрів
2. Місця для паркування авто, керованих людьми з інвалідністю
3. Доступна ширина входів-виходів
4. Доступний і безпечний заїзд у приміщення (доступні параметри пандусу)
5. Відсутність порогів, широкі коридори і двері
6. Доступність до усіх поверхів і приміщень (ліфти, ескалатори, пандуси)
7. Наявність пристосованих туалетів (і душових) з урахуванням потреб неповносправних осіб
8. Доступність таксофонів, банкоматів, торгових автоматів для людей в інвалідних візках
9. Інформаційна доступність (піктограми, стікери, контрастні вертикальні і горизонтальні орієнтири)

# ЦІЛЬОВА АУДИТОРІЯ

- мешканці міста
- гості міста
- об'єднані територіальні громади
- маломобільні групи населення
- представники влади
- інвестори, меценати

